

caja petrolera de salud



# RENDICIÓN PÚBLICA DE CUENTAS FINAL GESTION 2017

Administración  
Sub zonal  
Guayaramerín

2017



# VISION

- POSESIONAR A LA ATENCION PRIMARIA DE SALUD COMO EL SISTEMA LIDER DENTRO DE LA SEGURIDAD SOCIAL A CORTO PLAZO, CON UNA CONSTANTE DE RESPUESTAS VÁLIDAS, EFICIENTES, EQUITATIVAS, CÁLIDAS, CONFIABLES Y OPORTUNAS A LAS NECESIDADES DEL ASEGURADO Y BENEFICIARIO.



# MISION

- GARANTIZAR A LA POBLACION ASEGURADA UNA ESTRATEGIA EN SALUD, QUE CONSOLIDE EN EL TIEMPO SUS POSTULADOS DE PROMOCION, EDUCACION, PREVENCIÓN Y ATENCIÓN CONCENTRANDO LAS POTENCIALIDADES INSTITUCIONALES E INDIVIDUALES EN PROCURA DEL EXITO DE LOS OBJETIVOS Y LOGRO DE RESULTADOS PROPUESTOS DENTRO DE LA POLITICA DEL “VIVIR BIEN”



# CARACTERIZACION DE ESTABLECIMIENTO DE SALUD

- SEGUN LAS NORMAS DE CARACTERIZACION LA CAJA PETROLERA DE SALUD GUAYARAMERIN SE POSTULA PARA CATEGORIA 1



- 2013



- 2014 a 2015



- 2017



# OBJETIVOS ALCANSADOS 2017

OBJETIVO PLANIFICADO	ALCANSADO	
	SI	NO
FORTALECIMIENTO EN RECURSOS HUMANOS PARA SERVICIOS MEDICOS Y SERVICIOS DE APOYO ADMINISTRATIVO A TRAVES DE CONTRATOS DE COMPRA DE SERVICIO EN FUNCION DE POA 2017. (FORTALECIMIENTO DE POLICONSULTORIO-GINECOLOGIA- PEDIATRIA). <b>APERTURA DE GINECOLOGIA</b>	✓	
GESTIONAR CONVENIOS INTERINSTITUCIONALES CON HOSPITALES MUNICIPALES PARA COMPRA DE SERVICIOS HOSPITALARIOS.	✓	
GESTION DE RECURSOS EN FUNCION DE POA 2017 PARA MANTENIMIENTO DE INFRAESTRUCTURA.	✓	
PROMOCIONAR A LA CAJA PETROLERA DE SALUD SUB ZONAL GUAYARAMERIN PARA CAPTAR NUEVAS EMPRESAS O ASEGURADOS VOLUNTARIOS PARA AFILIAR.	✓	
GESTIONAR ANTE LA RED DE SALUD 08 PARA LA REAPERTURA DE PAI.	✓	
DESDE FINALES DE GESTION 2016 SE EMPESO LA COORDINACION CON PROGRAMA DE CRVIR VIH E ITS PARA REALIZACION DE PRUEBAS RAPIDAS VIRALES (HEPATITIS B,C, SIFILIS Y VIH)	✓	
ATENCION MEDICA GENERAL EN CONSULTA EXTERNA	✓	



# OBJETIVOS ALCANSADOS 2017

OBJETIVO PLANIFICADO	ALCANSADO	
	SI	NO
GESTIONAR PARA LA COMPRA DE MEDICAMENTOS EN FUNCION DE POA 2017.	✓	
GESTIONAR LA COMPRA DE INSUMOS MEDICOS, DE LIMPIESA, IMPRENTA Y PAPELERIA EN FUNCION DE POA 2017.	✓	
FORTALECIMIENTO MODELO DE SALUD SAFCI, CON PROMOCION, PREVENCIO .		✓
GESTIONAR LA REGULARISACION DE LA DOCUMETACION DEL INMUEBLE.	✓	
CONTINUIDAD EN LA REGULARIZACION DEL SISTEMA DE AFILIACION.	✓	
GESTIONAR LA REGULARISACION DE LA DOCUMETACION DEL INMUEBLE	✓	
GESTIONAR CAPACITACIONES PARA EL PERSONAL DE PLANTA.	✓	



# RECURSO HUMANO

- UN MEDICO CON JORNADA DE TRABAJO COMPLETO
- UN AUXILIAR DE CONSULTORIO CON TIEMPO COMPLETO
- UN AUXILIAR DE OFICINA ADM CON JORNADA DE TRABAJO COMPLETO



## RECURSO HUMANO POR COMPRA DE SERVICIO

- FISIOTERAPEUTA **FUNCIONA EN (CPS)**
- PEDIATRA **FUNCIONA EN (CPS)**
- MEDICINA INTERNA
- ANESTESIOLOGIA
- TRAUMATOLOGIA
- CIRUGIA GENERAL
- ODONTOLOGIA **FUNCIONA EN (CPS)**
- GINECOLOGIA **FUNCIONA EN (CPS)**
- SEGURIDAD FISICA DE 12 HRS. (NOCTURNO)
- MANUAL DE LIMPIEZA
- NUTRICION **FUNCIONA EN (CPS)**





# RECURSO HUMANO DE SERVICIOS DE SALUD



• FARMACIA



• ODONTOLOGIA



• PEDIATRIA



• FISIOTERAPIA



• NUTRICION



# RECURSO HUMANO SERVICIOS DE APOYO



**AUX. ADMINISTRATIVO**



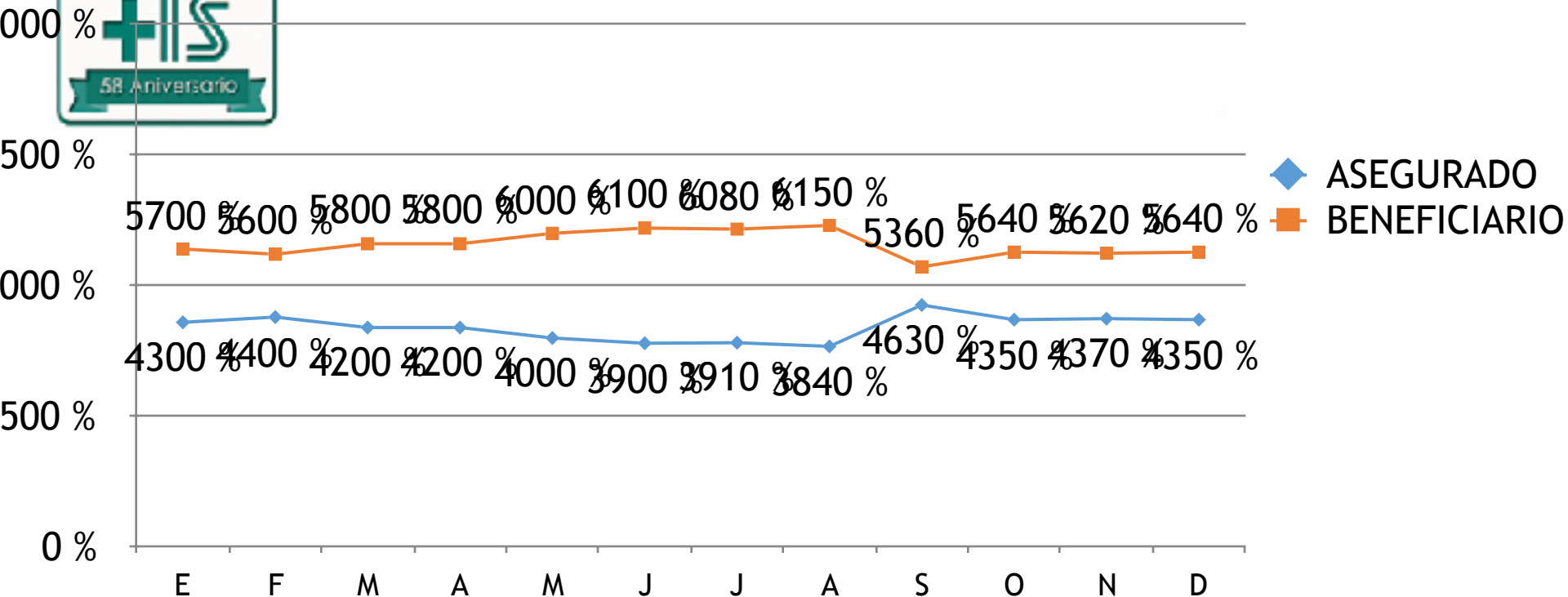
**GUARDIA DE SEGURIDAD**



**MANUAL DE LIMPIEZA**



# POBLACION PROTEGIDA



POBLACION	E	F	M	A	M	J	J	A	S	O	N	D
ASEG.	104	108	109	109	106	106	105	103	141	132	137	136
BENEF.	137	139	152	151	159	164	163	165	163	171	176	176
TOTAL	241	247	261	260	265	270	268	268	304	303	313	312



# ATENCIÓN EN SALUD

## 1.- Consulta externa

PROGRAMADO	EJECUTADO	% DE EJECUCIÓN
3168 pacientes anual, promedio día (12 pctes.)= 100 % Tiempo de trabajo 6 hr.	<b>1639</b>	<b>52 %</b>



# COMPRA DE SERVICIOS EN SALUD

ESPECIALIDAD	CONSULTA EXTERNA	CASOS DE CIRUGIA	CASO/DIAS DE INTERNACION	TOTAL
GINECO-OBSTETRICIA	67	6		24,000
PEDIATRIA	298		5	20,700
MEDICINA INTERNA	29		1	4,900
CIRUGIA GENERAL	10	4	1/4	10,620
TRAUMATOLOGIA	18/5 inmovilización	3		11,700
ODONTOLOGIA	415			23,800
FISIOTERAPIA	499 sesiones			18.000
ANESTESIOLOGIA		11		7,900
AYUDANTE CIRUGIA		11		8,080
INSTRU. DE QUIROF		11		2.750
<b>TOTAL</b>				<b>132,450</b>



# COMPRA DE SERVICIOS HOSPITALARIOS

HOSPITAL	CASO/DIAS DE INTERNACION /COSTO	INCUBADORA/DIA/ COSTO	CUNA/ DIAS/ COSTO	CASO/ FOTOTERAPIA	CASO/ COSTO QUIROFANO	CASO/ OXIGENO/ COSTO	CASO/ MEDICAMENTO	TOTAL
GENERAL	3/15/1080				2/1800	1/2.900 libras/1.160		4,040
MATERN O	13/36/1700	1/5/250	1/2/100	1/2/60	9/3950	1/8400 libras/3360	12/1710,47	11130,47
<b>TOTAL</b>								<b>15.170,47</b>



# COMPRA DE SERVICIOS DE LABORATORIO

LABORATORIO	N DE CASOS	COSTO
CEMDA	181	27.961
DIVINO NIÑO	305	31.813
H.M.I.	3	235
TOTAL		60.009



# COMPRA DE SERVICIOS DE ESTUDIOS POR IMAGEN

TIPO DE ESTUDIO	N DE CASOS	COSTO
RADIOGRAFIAS	140	13.860
ECOGRAFIAS	108	9.950
ENDOSCOPIA	3	1200
ECG	14	1400
TAC	4	2400
<b>TOTAL</b>		<b>28.810</b>





# CAPACITACION AL PERSONAL DE SALUD



- MANEJO DE PRUEBAS RAPIDAS VIRALES  
VIH, SIFILIS, HCV, HBV



MANEJO SINDROME DE ENFERMEDADES  
VIH, SIFILIS, HCV, HBV



# VISITA A EMPRESAS CON ENFOQUE DE ATENCION DE SALUD INTEGRAL





# REAPERTURA DE PROGRAMA AMPLIADO DE INMUNIZACION

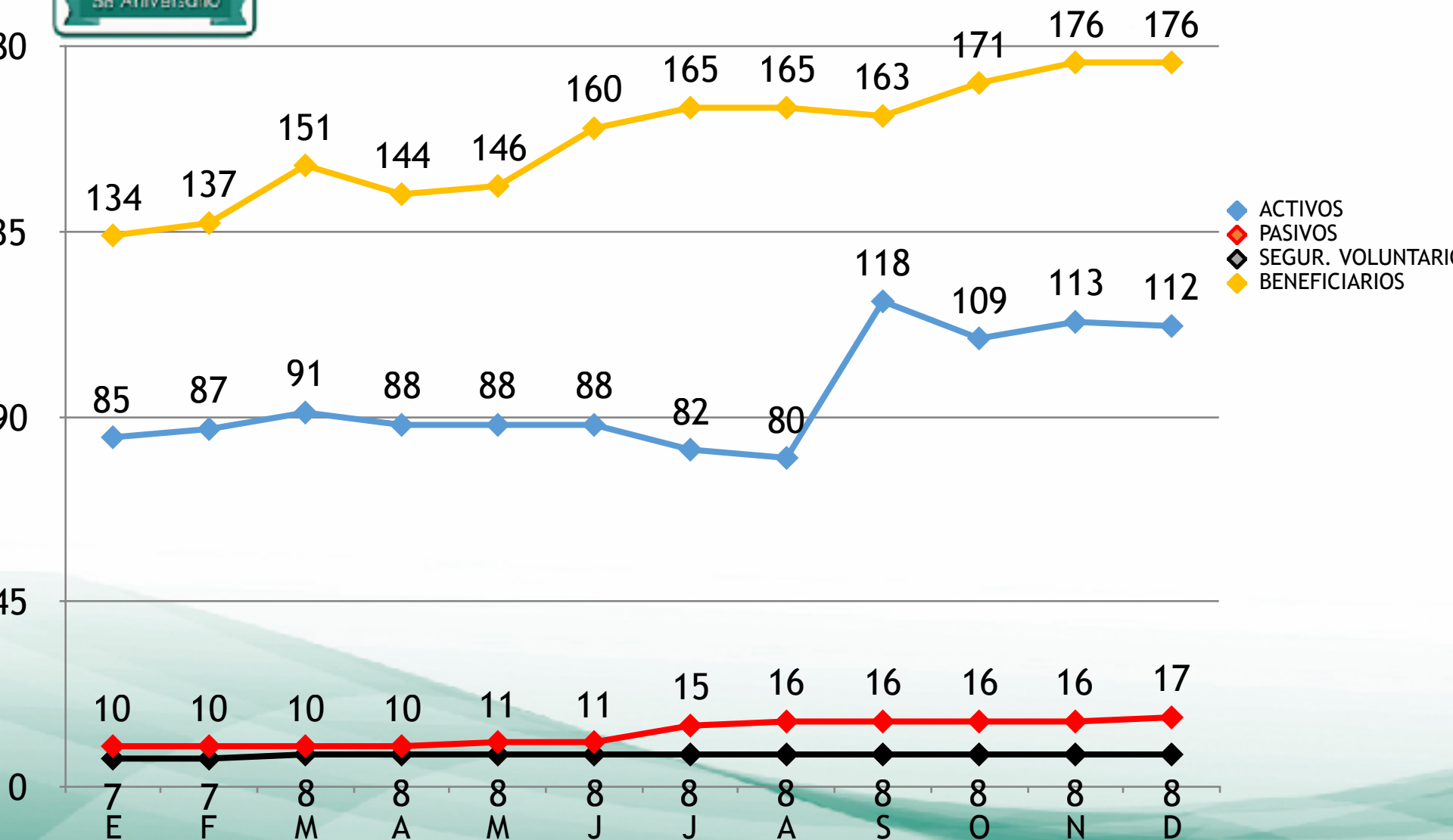




# AREA ADMINISTRATIVA



# POBLACION COTIZANTE





# INGRESO ECONOMICO

**LOS APORTANTES DIRECTOS A LA CPS. TRINIDAD A TRAVES DE ESTA SUB ZONAL SON:**

**COTEGUA**

**HONDA SPORT**

**SEGURO VOLUNTARIO**

**IMPORTADORA MAMORE**

**LOS APORTES DE LAS OTRAS EMPRESAS LLEGAN DIRECTAMENTE A TRINIDAD**

**LA COTIZACION DE ENERO A DICIEMBRE SON:**

MES	APORTES	EXAMEN PREOCUPACIONAL	CARNETS	TOTAL BS.
ENERO	21,648.97			483,513,39
FEBRERO	22,549,20			
MARZO	22,577,66			
ABRIL	22,555,20			
MAYO	24,567,81			
JUNIO	28,200			
JULIO	23,251,51			
AGOSTO	23,359.67			
SEPTIEMBRE	71,550,48			
OCTUBRE	76,997,03			
NOVIEMBRE	70,542,22			
DICIEMBRE	70,395,64			
TOTAL	478.195,39	4.442	876	



# COMPRA DE SERVICIOS DE APOYO

SERVICIO	COSTO
MANUAL DE LIMPIEZA	14,400
SEGURIDAD FISICA	49.000
<b>TOTAL</b>	<b>63.400</b>





# DETALLE DE MANTENIMIENTO GESTION 2017

ITEMS	DETALLE	CANTIDAD	UNIDAD DE MEDIDA	EJECUTADO		COSTO
				SI	NO	
1	CAMBIO DE CALAMINA	46	M2	✓		
2	CAMBIO DE PINTURA DE SALA DE ARCHIVO Y PAI	82,03	M2	✓		
3	CONSTRUCCION DE VENTANA EN FARMACIA	1,50	M2	✓		
4	CONSTRUCCION DE MESON EN FARMACIA	0,74	M2	✓		
5	CAMBIO DE PISO Y CERAMICA BLANCA EN ENFERMERIA Y SALA DE PAI	18,60	M2	✓		
6	CAMBIO DE GRIFO A CUELLO DE GANZO	2	PIEZA	✓		
7	TRASLADO Y PUESTA EN FUNCIONAMIENTO VENTILA.	2	PZA	✓		
8	COLOCADO DE INTERRUPTOR EN SALA DE FISIOTERAPIA	1	PIEZA	✓		
9	COLOCADO DE NUEVOS FOCOS EN SALA DE ARCHIVO	2	PIEZA	✓		

ITEMS	DETALLE	CANTIDAD	UNIDAD DE MEDIDA	EJECUTADO		COSTO
				SI	NO	
11	COLOCADO DE PROTECTOR DE CABLE EN SALA DE FARMACIA Y CONSULTORIO 1	8,86	ML	✓		19.796,77
				✓		
12	EMPOTRADO DE SISTEMA DE DRENAJE DE SILLON ODONTOLOGICOEN EL PISO Y POSTERIOR CONEXIÓN A CAMARA DE DRENAJE	1	UNIDAD	✓		
13	CICONSTRUCCION DECUVICULO PARA COMPRESORA	0,96	M2	✓		
14	CAMBIO DE PISO EN SALA DE ODONTOLOGIA Y COLOCADO DE CERAMICA COLOR BLANCO	12,57	M2	✓		
15	COLOCADO DE CERAMICA COLOR BLANCO EN PARED DE 1,5 M DE ALTURA EN SALA DE ODONTOLOGIA	19,2	M2	✓		
16	COLOCADO DE PLACA MIXTA EN SALA DE FARMACIA	1	UNIDAD	✓		
17	CAMBIO DEL SISTEMA ELECTRICO (CABLEADO)	1	GLOBAL		✓	
18	LIMPIEZA Y RETIRO DE ESCOMBROS	1	GLOBAL		✓	



# GASTOS 2017

SERVICIOS	GASTOS
SALUD	236.439,47
SERVICIOS DE APOYO	63,400
MANTENIMIENTO DE INFRAESTRUCTURA	19.796,77
TOTAL	319.636.24



# MANTENIMIENTO DE INFRAESTRUCTURA



## CAMBIO DE CALAMINA





# SALA DE ENFERMERIA

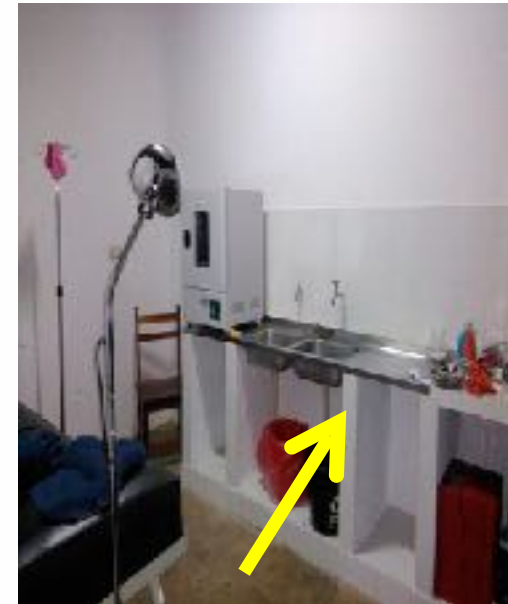


2013

HASTA 2013 NO SE  
CONTABA CON SALA  
DE ENFERMERIA



2014



2015

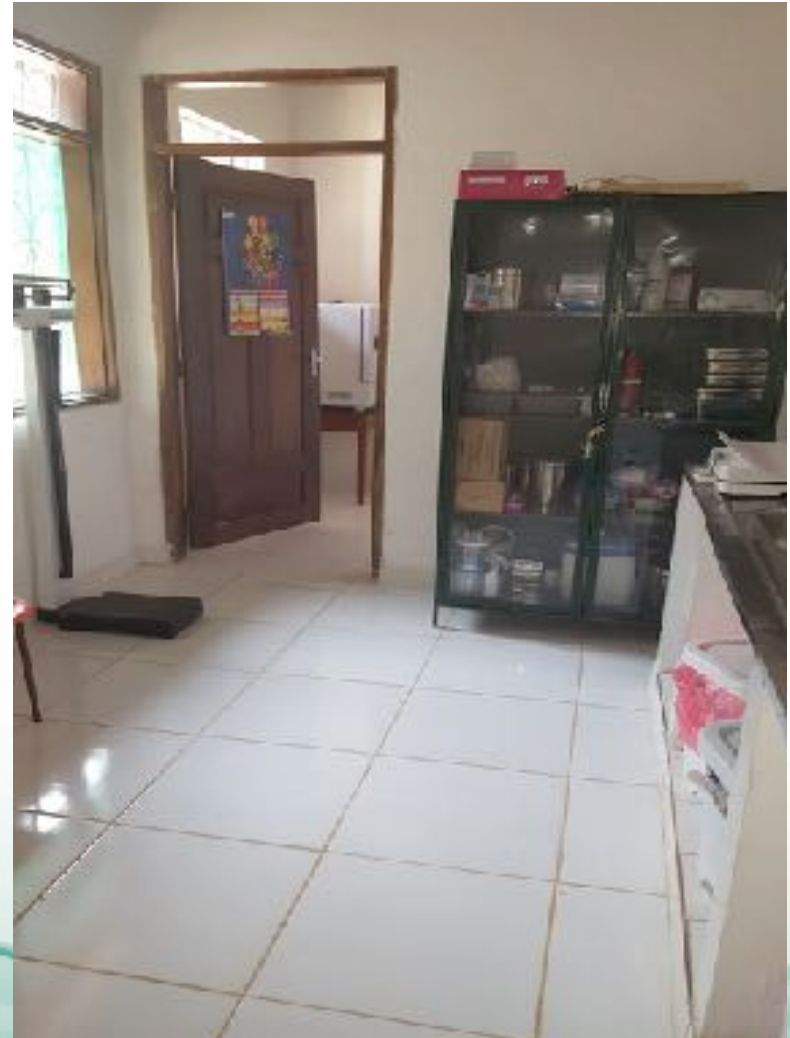




# MENTENIMIENTO DE SALA DE ENFERMERIA

2016

2017





# SALA DE PAI







# SALA DE ARCHIVO



- SALA QUE SE ENCONTRABA EN MALAS CONDICIONES CON GOTERAS EN EPOCAS DE LLUVIA







# LA SALA DE ARCHIVO SE HABILITO PARA:



- SALA DE GINECOLOGIA, FISIOTERAPIA, OBSERVACION TRANSITORIA FUNCIONAN EN DISTINTOS HORARIOS





# SALA DE GINECOLOGIA



- SE HIZO LA MEJORA EN EL SISTEMA DE ILUMINACION Y TRASLADO DE VENTILADORES





# SEGUNDO BAÑO

**ANTES**



- SE REALIZO CAMBIO DE PINTURA

**AHORA**



# SALA DE ODONTOLOGIA



- EL 2013 NO SE CONTABA CON SERVICIO DE ODONTOLOGIA

- EN 2014 SE REALIZA MEJORA DE SALA COMO PINTADO DE PARED Y COLOCADO DE LAVAMANO COLOR BLANCO, CAMBIO DE PUERTA, VIDRIOS Y DESDE FINALES DE 2014 SE APERTURA SALA DE ODONTOLOGIA CON SILLON ODONTOLOGICO PROPIO



# SALA DE ODONTOLOGIA

2016

2017



- COLOCADO DE CERAMICA A PARED DE 1,5 M DE ALTURA



- CAMBIO DE PISO Y CERAMICA COLOR BLANCO



- EMPOTRADO EN PISO DE SISTEMA DE DRENAJE DEL SILLON ODONTOLOGICO, COLOCADO DE TOMA CORRIENTE Y TOMA DE AGUA





# SALA DE ODONTOLOGIA

**HASTA 2013**



**2017**







# SALA DE FARMACIA

2013

2014 Y 2015



- HASTA 2013 LA SALA DE FARMACIA NO CONTABA CON EL AMBIENTE APROPIADO ESCASES DE MUEBLES Y POCOS MEDICAMENTOS Y CASI NADA INTRAHOSPITALARIOS

- EN 2014 Y 2015 SE REALIZA MEJORA DEL AMBIENTE COMO PINTADO COLOCADO DE AIRE, SE GESTIONA LA COMPRA DE MUEBLES, REFRIGERADOR PARA MEDICAMENTOS Y SE SOLICITA MEDICAMENTOS



# SALA DE FARMACIA

2017



AL NO CONTAR CON VENTANA SE APERTURA LA PARED PARA CONSTRUCCION DE MESON Y VENTANA Y A TRAVES DE ELLA DISPENSAR LOS MEDICAMENTOS SE FORTALESE AL IGUAL CON SISTEMA DE FARMACIA



# FORTALEZAS

- GESTION PARA LA CONTRATACION DE SERVICIOS MEDICOS Y CONVENIOS CON HOSPITALES MUNICIPALES.
- EL INMUEBLE CUENTA CON SEGURIDAD FISICA NOCTURNA DE 12 HORAS LOS 7 DIAS DE LA SEMANA.
- MEJORAMIENTO DE LA IMAGEN INSTITUCIONAL.
- FORTALECIMIENTO DEL POLICONSULTORIO CON PEDIATRIA, GINECOLOGIA, ODONTOLOGIA, FISIOTERAPIA, PROGRAMAS DE PAI Y VIH
- MEJORAMIENTO EN EL MANEJO DE SOBRES LABORALES DE TRABAJADORES Y EMPRESAS
- GESTION DE CAPACITACION PARA PERSONAL EN PROGRAMAS DE VIH Y PAI



# FORTALEZAS

- FORTALECIMIENTO CON SISTEMA ELECTRONICO DE FARMACIA Y CONSULTA EXTERNA.



# OPORTUNIDADES

- EL RACIONAMIENTO CONTINUO DE LA ENERGIA ELECTRICA DE COSEGUA HIZO QUE ENDE DELBENI SE ENCARGARA DEL ESTE SERVICIO ELECTRICO, LO QUE PERMITIO QUE ESTA EMPRESA INGRESARA COMO AFILIADO A CAJA PETROLERA DESDE FINALES DEL MES DE AGOSTO.



# DEBILIDADES

- ESCASES DE OFERTA DE ESPECIALIDADES MEDICAS EN GUAYARAMERIN.
- ALTO COSTO DE ESPECIALIDADES MEDICAS ESPECIALMENTE QUIRUGICAS
- ALTO COSTO EN EXAMENES AUXILIARES.
- BAJA POBLACION AFILIADA.
- LA NO APERTURA DE EXTENCION DE NUMERO PATRONAL DE EMPRESAS CON SEDE EN EL INTERIOR DEL PAIS HACE QUE REDUSCA LA POBLACION AFILIDA.
- EQUIPO MEDICO REDUCIDO (ENFANTOMETRO, CAMILLA, TENSIOMETRO).
- ESCASES DE INSUMOS MEDICOS (ANTISEPTICOS, OXIGENO, JERINGAS, GUANTES, BAJALENGUAS.)



# GESTION 2018



# OBJETIVOS PLANIFICADOS

- FORTALECIMIENTO EN RECURSOS HUMANOS PARA SERVICIOS MEDICOS Y SERVICIOS DE APOYO ADMINISTRATIVO A TRAVES DE CONTRATOS DE COMPRA DE SERVICIO EN FUNCION DE POA 2018.
- CONTINUIDAD DE MEJORAMIENTO DE INFRAESTRUCTURA.
- HABILITACION DE SALA DE ARCHIVO PREVIO MANTENIMIENTO DE INFRAESTRUCTURA.
- FORTALECIMIENTO CON EQUIPOS MEDICOS MENORES Y MOVILIARIO





# OBJETIVOS PLANIFICADOS

- FORTALECIMIENTO DE PROGRAMAS DE SALUD PREVIO CAPACITACION Y COORDINACION CON RED DE SALUD 08.
- GESTION PARA HABILITACION DE UNIDAD DE SALUD Y FARMACIA PREVIO CUMPLIMIENTO DE REQUISITOS.

caja petrolera de salud



**GRACIAS**

**2017**