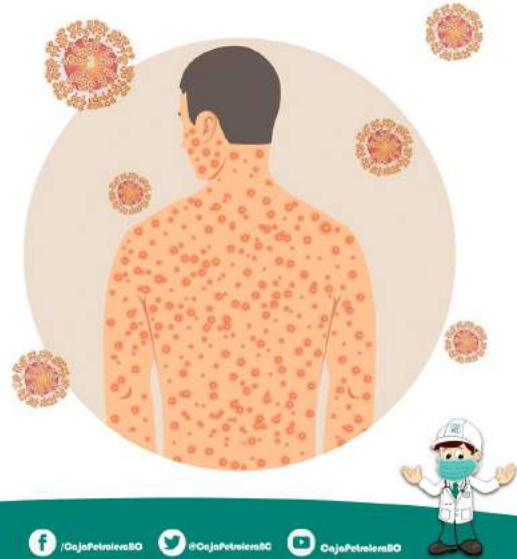




caja petrolera de salud

## ¿Qué es importante saber sobre la Viruela del Mono?

- ▶ La **viruela del mono** es una enfermedad que se contagia sólo por contactos estrechos, y parámetros internacionales establecen que sólo el 1% de los casos presenta complicaciones.
- ▶ Si tú o alguien conocido presenta síntomas **no duden en acercarse a un centro de salud** para que se les brinde una atención médica adecuada y oportuna que evite complicaciones.



/CajaPetroleraBO



@CajaPetroleraBO



CajaPetroleraBO



caja petrolera de salud

## ¿Cuál es el tratamiento para combatir la Viruela del Mono?

- ▶ Es muy importante el seguimiento médico permanente para que de acuerdo a los síntomas del paciente se realice el tratamiento.
- ▶ El tratamiento incluye el alivio de los síntomas, ya sea el dolor de la erupción o la fiebre.
- ▶ La **viruela del mono** es una enfermedad que se autolimita, es decir que en un **periodo de dos a tres semanas** la signo sintomatología tiende a desaparecer.



/CajaPetroleraBO



@CajaPetroleraBO



CajaPetroleraBO



caja petrolera de salud

## VIRUELA SIMICA

### Prevención de la Enfermedad



Se consideran 3 los pilares de la prevención de la viruela Símica

- Uso de barbijo
- Higiene permanente
- Distanciamiento y aislamiento en casos sospechosos y confirmados



/CajaPetroleraBO



@CajaPetroleraBO



CajaPetroleraBO



caja petrolera de salud

## VIRUELA SIMICA

### Prevención de la Enfermedad

Sin embargo, cada una de ellas tiene acciones mucho más específicas:

- ▶ Evitar el contacto físico directo, incluido el sexual, con personas que tengan erupciones o lesiones en la piel que pudieran corresponder a esta enfermedad.
- ▶ Lavado de manos con agua y jabón constantemente por más de 20 segundos.
- ▶ Se recomienda el uso de dos mascarillas aptas para protección.



/CajaPetroleraBO



@CajaPetroleraBO



CajaPetroleraBO



caja petrolera de salud

## VIRUELA SIMICA

### Prevención de la Enfermedad

#### En el caso de caso confirmado:

- ▶ Mantener aislado al paciente hasta que todas las costras hayan caído.
- ▶ Recomendar no tocar las lesiones por que pueden infectarse.
- ▶ Recomendar no tocar los ojos porque puede causar lesiones en ellos al llevar el virus de las manos a los ojos.



[/CajaPetroleraBO](#) [@CajaPetroleraBO](#) [CajaPetroleraBO](#)



caja petrolera de salud

## VIRUELA SIMICA

### Prevención de la Enfermedad

#### En el caso de caso confirmado:

- ▶ Usar mascarilla permanentemente cuando se encuentre cerca a otra persona.
- ▶ Lavado de manos con agua y jabón por 20 segundos como mínimo o desinfectalos con alcohol en gel al 70%, y tenga recortadas las uñas de las manos.
- ▶ No compartir vajilla, ni cubiertos, tampoco ropa, sábanas, toallas de baño, artículos de aseo (cepillo de dientes, hojas o máquinas de afeitar, etc.) y juguetes sexuales, con otras personas.



[/CajaPetroleraBO](#) [@CajaPetroleraBO](#) [CajaPetroleraBO](#)



caja petrolera de salud

## VIRUELA SIMICA

### Prevención de la Enfermedad

#### En el caso de caso confirmado:

- ▶ Identificar a las personas con las cuales el paciente estuvo en contacto estrecho (más de una hora sin mascarilla y contacto físico) hasta tres semanas, antes de contraer la viruela del mono, y menciónelos al personal de salud.
- ▶ Tener cuidado al barrer para no esparcir material seco contaminado de las lesiones.
- ▶ Desinfectar frecuentemente las superficies y objetos de las áreas compartidas, alcohol al 70 % o una solución de lejía.



/CajaPetroleraBO



@CajaPetroleraBO



CajaPetroleraBO



caja petrolera de salud

## VIRUELA SIMICA

### Prevención de la Enfermedad

#### En el caso de caso confirmado:

- ▶ Evita contacto físico (abrazos, besos, relaciones sexuales) hasta que se recuperación completa.
- ▶ Mantener alejado mascotas para no correr el riesgo de transmitirles el virus.
- ▶ Mantener al paciente alejado de personas con enfermedades crónicas, embarazadas, niños pequeños, adultos mayores; por ser más vulnerables a complicaciones.



/CajaPetroleraBO



@CajaPetroleraBO



CajaPetroleraBO



caja petrolera de salud

## VIRUELA SIMICA

### Prevención de la Enfermedad

#### CUIDADOS DOMICILIARIOS ANTE UN PACIENTE CONFIRMADO DE VIRUELA SIMICA

En caso de un **paciente confirmado con viruela símica** sea de cuidado domiciliario se debe considerar los siguientes cuidados:

- ▶ Aislarse en una habitación separada
- ▶ Usar un baño separado o limpiar después de cada uso
- ▶ Limpiar las superficies que se tocan con frecuencia con agua y jabón y un desinfectante doméstico, y evitar barrer o aspirar (lo que podría remover las partículas víricas y hacer que otras se infectasen).



/CajaPetroleraBO



@CajaPetroleraBO



CajaPetroleraBO



caja petrolera de salud

## VIRUELA SIMICA

### Prevención de la Enfermedad

#### CUIDADOS DOMICILIARIOS ANTE UN PACIENTE CONFIRMADO DE VIRUELA SIMICA

En caso de un **paciente confirmado con viruela símica** sea de cuidado domiciliario se debe considerar los siguientes cuidados:

- ▶ Usar utensilios, toallas, ropa de cama y aparatos electrónicos separados
- ▶ Lavar su propia ropa (levantar la ropa de cama, las prendas de vestir y las toallas con cuidado sin agitarlas, poner los materiales en una bolsa de plástico antes de llevarlos a la lavadora y lavarlos con agua caliente a más de 60 grados)
- ▶ Abrir ventanas para que haya buena ventilación.



/CajaPetroleraBO



@CajaPetroleraBO



CajaPetroleraBO





caja petrolera de salud

## VIRUELA SIMICA

### Prevención de la Enfermedad

#### CUIDADOS DOMICILIARIOS ANTE UN PACIENTE CONFIRMADO DE VIRUELA SIMICA

En caso de un **paciente confirmado con viruela símica** a ser tratado en su domicilio se debe considerar los siguientes cuidados:

- ▶ Alentar a todos en la casa a lavarse las manos periódicamente con agua y jabón o un gel hidroalcohólico desinfectante para manos.
- ▶ Lava los cubiertos y platos de la persona infectada con agua caliente y detergente.



[f /CajaPetroleraBO](#) [@CajaPetroleraBO](#) [CajaPetroleraBO](#)



caja petrolera de salud

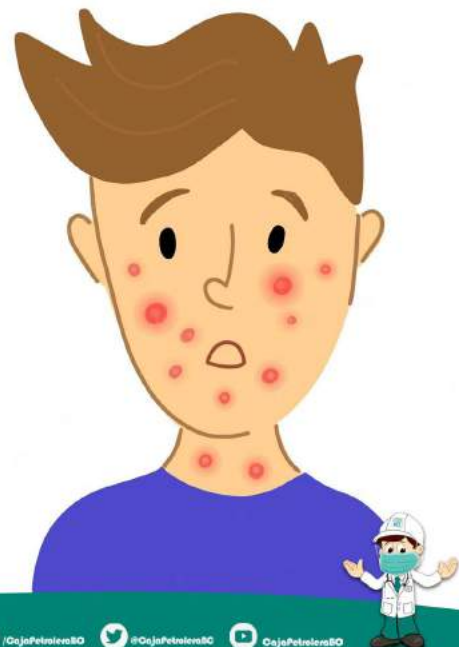
## VIRUELA SIMICA

### Prevención de la Enfermedad

#### CUIDADOS DOMICILIARIOS ANTE UN PACIENTE CONFIRMADO DE VIRUELA SIMICA

Si no puede evitar estar en la misma habitación que otra persona o tener contacto directo con otra persona mientras se aísla en casa, haga todo lo posible para limitar el riesgo adoptando las medidas siguientes:

- Evitar tocarse mutuamente
- Limpiarse las manos a menudo
- Cubrir la erupción con ropa o vendajes



[f /CajaPetroleraBO](#) [@CajaPetroleraBO](#) [CajaPetroleraBO](#)



caja petrolera de salud

## VIRUELA SIMICA

### Prevención de la Enfermedad

#### CUIDADOS DOMICILIARIOS ANTE UN PACIENTE CONFIRMADO DE VIRUELA SIMICA

Si no puede evitar estar en la misma habitación que otra persona o tener contacto directo con otra persona mientras se aísla en casa, haga todo lo posible para limitar el riesgo adoptando las medidas siguientes:

- Abrir ventanas en toda la casa
- Asegurarse de que usted y cualquier persona que esté en la habitación con usted usen mascarillas médicas bien ajustadas
- Mantener al menos 1 metro de distancia

Si no puede lavar su propia ropa y alguien más necesita hacerlo por el paciente, esa persona deberá llevar una mascarilla médica bien ajustada y guantes desechables, y adoptar las precauciones mencionadas anteriormente para el lavado de la ropa.



caja petrolera de salud

## VIRUELA SIMICA

### ¿Qué se necesita saber si está recuperándose de la viruela símica en casa?

Aíslese y contacte con un profesional de la salud  
Pida consejo de inmediato si:



Las lesiones de piel le duelen mucho o nota señales de infección (enrojecimiento, inflamación, secreción).



La fiebre, las náuseas o los vómitos empeoran.



No puede comer o beber.



Le cuesta respirar o se siente mareado o confuso.



OPS





caja petrolera de salud

## VIRUELA SÍMICA

¿Sabías que puedes contraer la **VIRUELA SÍMICA** a través del contacto estrecho con alguien que tenga síntomas?

Por ejemplo:

- ▶ Contacto piel con piel
- ▶ Contacto cara a cara
- ▶ Contacto boca a piel
- ▶ Tocando sábanas, toallas, ropa u otros objetos infectados



OPS



/CajaPetroleraBO



@CajaPetroleraBO



CajaPetroleraBO