



caja petrolera de salud

RENDICIÓN PÚBLICA DE CUENTAS INICIAL 2020 ADMINISTRACIÓN DEPARTAMENTAL COCHABAMBA



caja petrolera de salud



GESTIÓN EN SERVICIOS DE SALUD 2020

Dra. Marcela Montaña Mareño
JEFA DEPARTAMENTAL DE SERVICIOS DE SALUD



caja petrolera de salud

ÁREA DE SALUD





Prioridades de Gestión

CODIGO ACP	ACCION DE CORTO PLAZO	RESULTADO ESPERADO	PRESUPUESTO PROGRAMADO	PRODUCTOS
ACP13-2020	Diseñar la estructura de compra de servicios	Establecimientos de salud con estructura de compra de servicios implementada	4'529.600	<ul style="list-style-type: none">>Contar con convenios para atención pacientes asegurados>Cubrir los gastos vía la comisión de prestaciones>Cubrir gastos para habilitación de centros de salud>Contar con servicios para Laboratorio, Oftalmológicos e Imagenológicos.



Prioridades de Gestión

CODIGO ACP	ACCION DE CORTO PLAZO	RESULTADO ESPERADO	PRESUPUESTO PROGRAMADO	PRODUCTOS
ACP23-2020	Desarrollar el Sistema Nacional de Administración Logística de Medicamentos e Insumos de salud.	Establecimientos de salud con ciclos de abastecimiento oportuno y optimizado de medicamentos e insumos	16'977,908	Servicios de salud abastecidos con materiales y suministros de calidad y con oportunidad. (destinados al sector salud) ADICIONAR LO MAS RELEVANTE



Prioridades de Gestión

CODIGO ACP	ACCION DE CORTO PLAZO	RESULTADO ESPERADO	PRESUPUESTO PROGRAMADO	PRODUCTOS
ACP24-2020	Fortalecer la Gestión del RR.HH. de salud.	Recurso Humano en salud con capacidad resolutiva, remuneración acorde a responsabilidad y adecuado ambiente laboral	70´429.994.-	>Cumplimiento de la normativa laboral vigente >cancelación de haberes mensuales AL PERSONAL DE SALUD >dotación de uniforme y ropa de trabajo Institucional (EFECTIVIZADO COMO TAL)



Prioridades de Gestión

CODIGO ACP	ACCION DE CORTO PLAZO	RESULTADO ESPERADO	PRESUPUESTO PROGRAMADO	PRODUCTOS
ACP26-2020	Realizar la formación de personal en salud.	Implementación de los instrumentos estandarizados de seguimiento y evaluación de calidad en la formación en la Residencia Medica. Capacitación al personal de salud en correspondencia a las necesidades institucionales a través de programas educativos	8.200.-	Cumplimiento del Reglamento Interno de Capacitación y Becas. Cursos de capacitación CENCAP (Ley1178, Politucas Publicas, DS181)



Prioridades de Gestión

CODIGO ACP	ACCION DE CORTO PLAZO	RESULTADO ESPERADO	PRESUPUESTO PROGRAMADO	PRODUCTOS
ACP29-2020	Fortalecer la gestión de equipamiento en áreas de salud.	Marco técnico normativo para el equipamiento medico	3'872.701,-	Adquisición de Equipamiento Medico según requerimientos de Unidades y Servicios del Sector Salud. (Equipamiento Endourologia y cirugía percutánea- Oftalmologia –Quirofano-Patologia- Radiologia)



Prioridades de Gestión

CODIGO ACP	ACCION DE CORTO PLAZO	RESULTADO ESPERADO	PRESUPUESTO PROGRAMADO	PRODUCTOS
ACP30-2020	Acción de Corto Plazo recurrente en salud.	Centros de Salud con dotación de Servicios Básicos, Materiales y Suministros	20'383.880.-	>Servicios Básicos cancelados (Centros de Salud) >Materiales y Suministros no médicos Adquiridos con calidad y oportunidad.



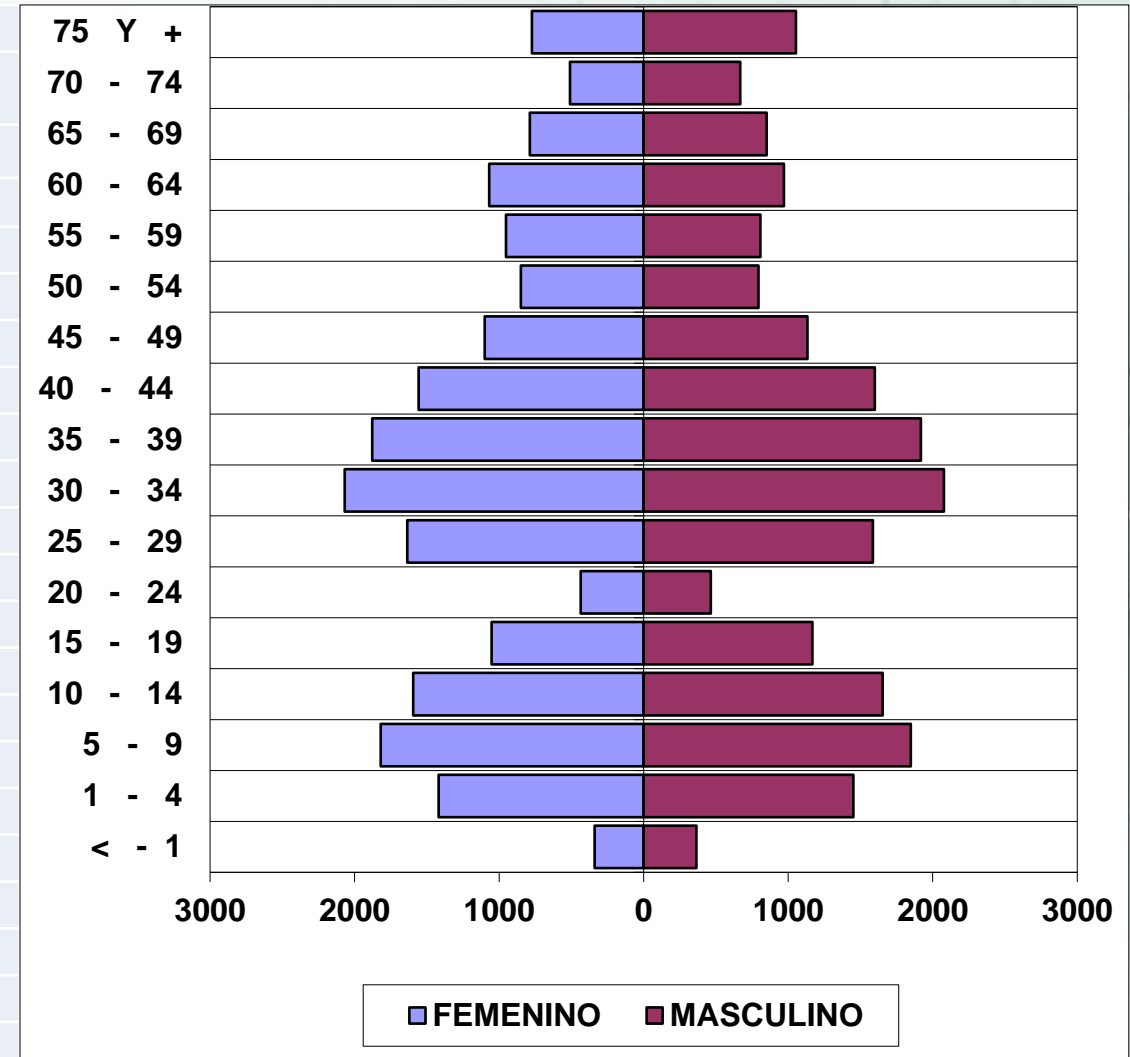
PROYECCIÓN EN CONSULTA EXTERNA

SERVICIOS EN CONSULTA EXTERNA	POLICLÍNICO CENTRAL	POLICONSULTORIO NORTE	HOSPITAL E. SETÓN
MEDICINA FAMILIAR	5.644	17.551	
MEDICINA INTERNA	15.244		
MEDICINA GENERAL		254	
CARDIOLOGÍA	5.876		577
GASTROENTEROLOGÍA			2.744
HEMATOLOGÍA			1.261
NEFROLOGÍA			2.990
DERMATOLOGÍA	4.184		
ENDROCRINOLOGÍA	4.325		
NEUROLOGÍA	3.901		
REUMATOLOGÍA	4.697		
GERIATRÍA (1 MT)		2.274	
PEDIATRÍA	18.949	4.738	631
PEDIATRIA TRAUMATOLÓGICA	1.419		
NEUMOLOGÍA PEDIÁTRICA	3.660		
GINECOLOGÍA	8.503	7.647	
ODONTOLOGÍA	9.310	2.929	3.180



PIRAMIDE POBLACIONAL

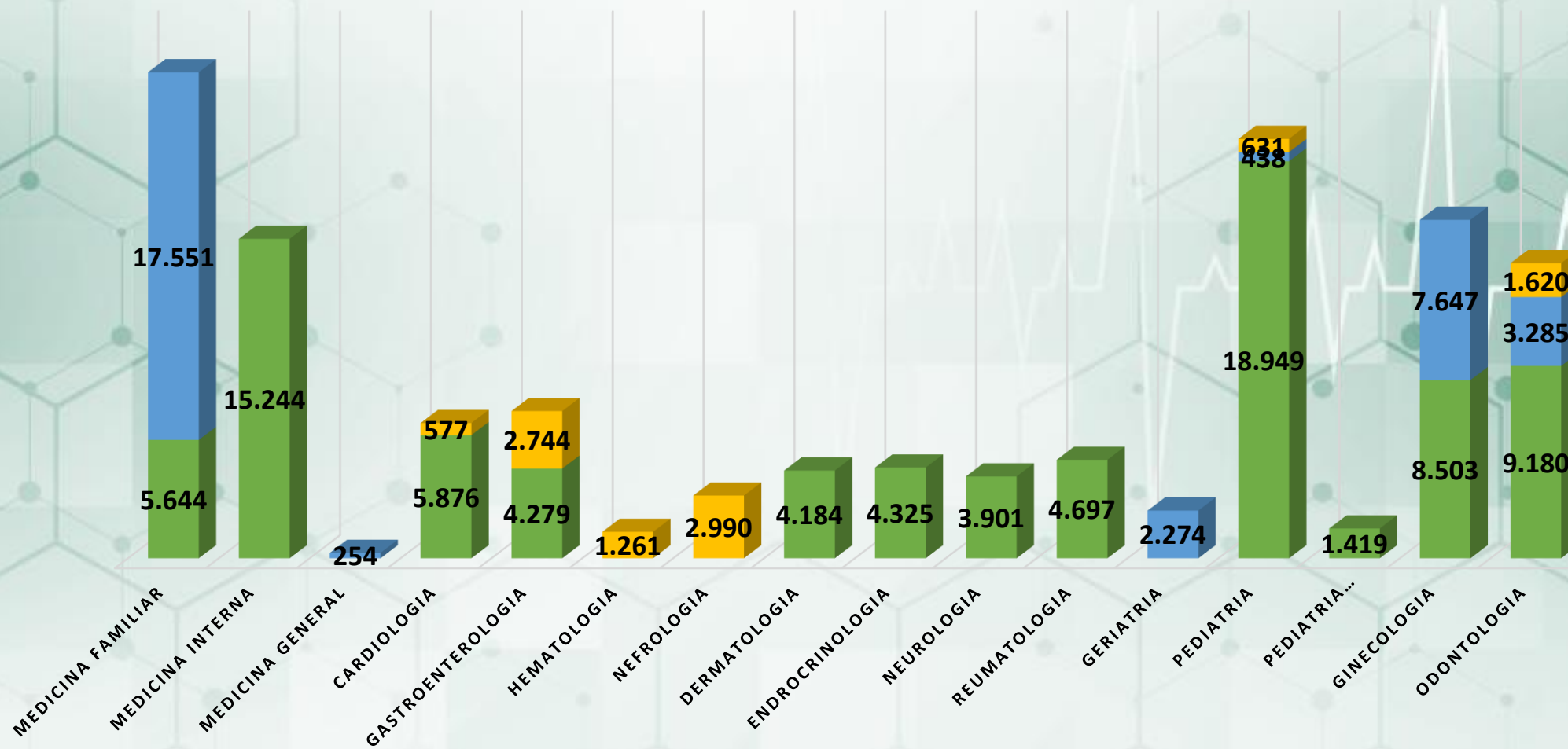
GRUPOS ETAREOS	TOTAL		S E X O			
	NUMERO	%	MASCULINO	%	FEMENINO	%
TOTALES	40247	100,00	20409	50,71	19838	49,29
< - 1	704	1,75	365	0,91	339	0,84
1 - 5	2870	7,13	1.451	3,61	1.419	3,53
5 - 10	3667	9,11	1.848	1,00	1.819	4,52
10 - 15	3248	8,07	1.653	4,11	1.595	3,96
15 - 20	2219	5,51	1.167	2,90	1.052	2,61
20 - 25	900	2,24	465	1,16	435	1,08
25 - 30	3221	8,00	1.586	3,94	1.635	4,06
30 - 35	4146	10,30	2.078	5,16	2.068	5,14
35 - 40	3796	9,43	1.918	4,77	1.878	4,67
40 - 45	3156	7,84	1.599	3,97	1.557	3,87
45 - 50	2233	5,55	1.133	2,82	1.100	2,73
50 - 55	1645	4,09	795	1,98	850	2,11
55 - 60	1760	4,37	808	2,01	952	2,37
60 - 65	2040	5,07	971	2,41	1.069	2,66
65 - 70	1638	4,07	851	2,11	787	1,96
70 - 75	1178	2,93	668	1,66	510	1,27
75 Y +	1826	4,54	1.053	2,62	773	1,92





PROYECCIÓN EN CONSULTA EXTERNA

■ POLICLINICO CENTRAL ■ POLICONSULTORIO NORTE ■ HOSPITAL E. SETON





caja petrolera de salud

PROYECCIÓN EN CONSULTA EXTERNA

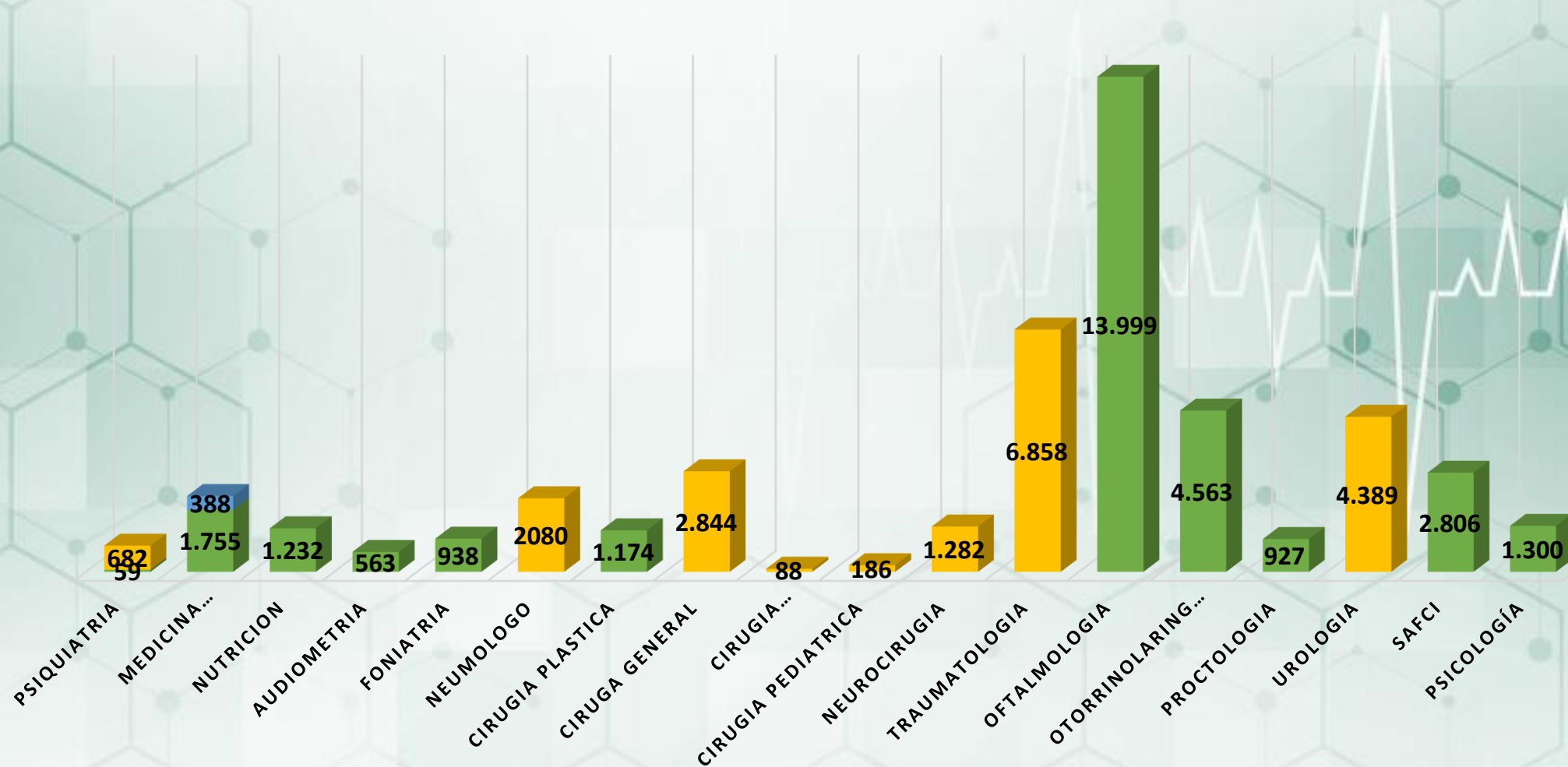
SERVICIOS EN CONSULTA EXTERNA	POLICLÍNICO CENTRAL	POLICONSULTORIO NORTE	HOSPITAL E. SETÓN
PSIQUIATRÍA	59		682
MEDICINA TRADICIONAL	2.143		
NUTRICIÓN	1.232		
AUDIOMETRÍA	563		
FONIATRÍA	938		
NEUMÓLOGO			2.080
CIRUGÍA PLÁSTICA	1.174		
CIRUGÍA GENERAL			2.844
CIRUGÍA CARDIOVASCULAR			88
CIRUGÍA PEDIÁTRICA			186
NEUROCIRUGÍA			1.282
TRAUMATOLOGÍA			6.858
OFTALMOLOGÍA	13.999		
OTORRINOLARINGOLOGÍA	4.563		
PROCTOLOGÍA	927		
UROLOGÍA			4.389
SAFCI	2.806		
PSICOLOGÍA	1.300		



caja petrolera de salud

PROYECCIÓN EN CONSULTA EXTERNA

■ POLICLINICO CENTRAL ■ POLICONSULTORIO NORTE ■ HOSPITAL E. SETON



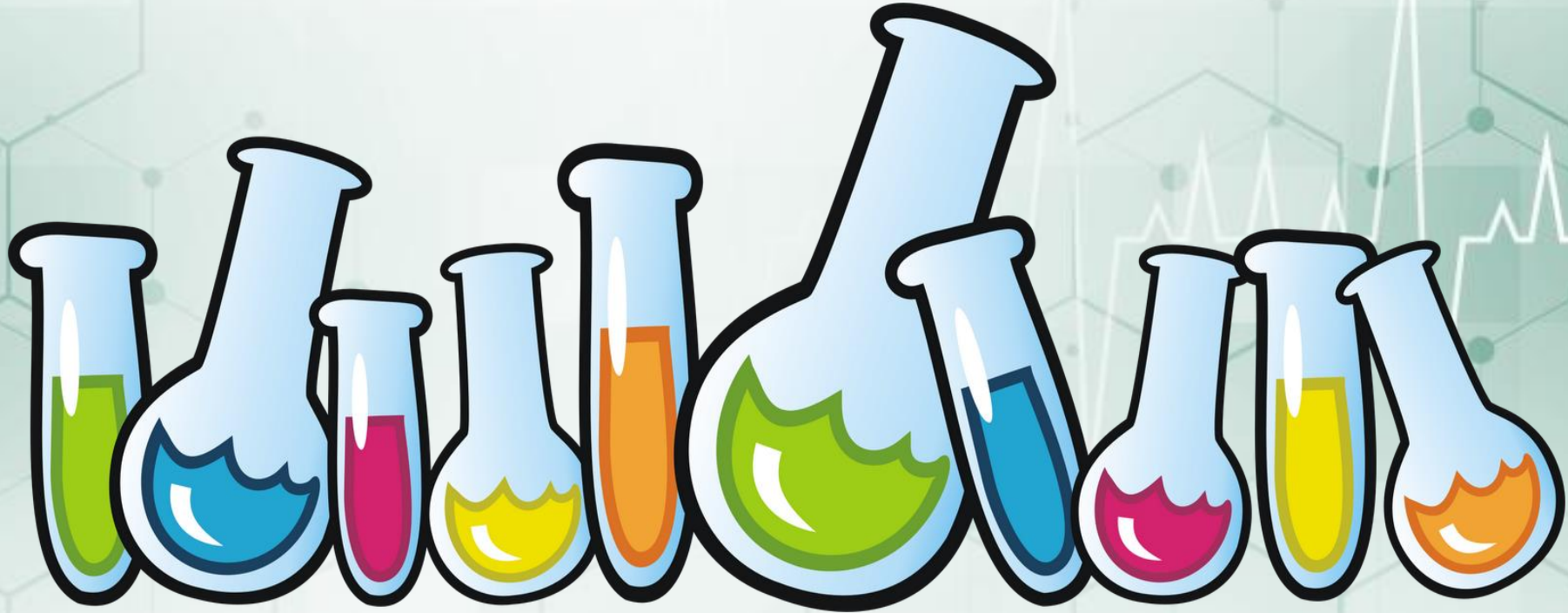
PROYECCION DE ATENCION EN SERV. EMERGENCIA

ATENCION EN EMERGENCIA	TOTAL ATENCIONES 24 HORAS
EMERGENCIOLOGIA	
MEDICINA	SEGÚN
GINECO-OBS	DEMANDA
PEDIATRIA	365 DIAS AL AÑO Y 24 HORAS
CIRUGIA	AL DIA
TRAUMATOLOGIA	



caja petrolera de salud

LABORATORIO POLICLÍNICO CENTRAL





PROYECCIÓN EN LABORATORIOS CLÍNICOS

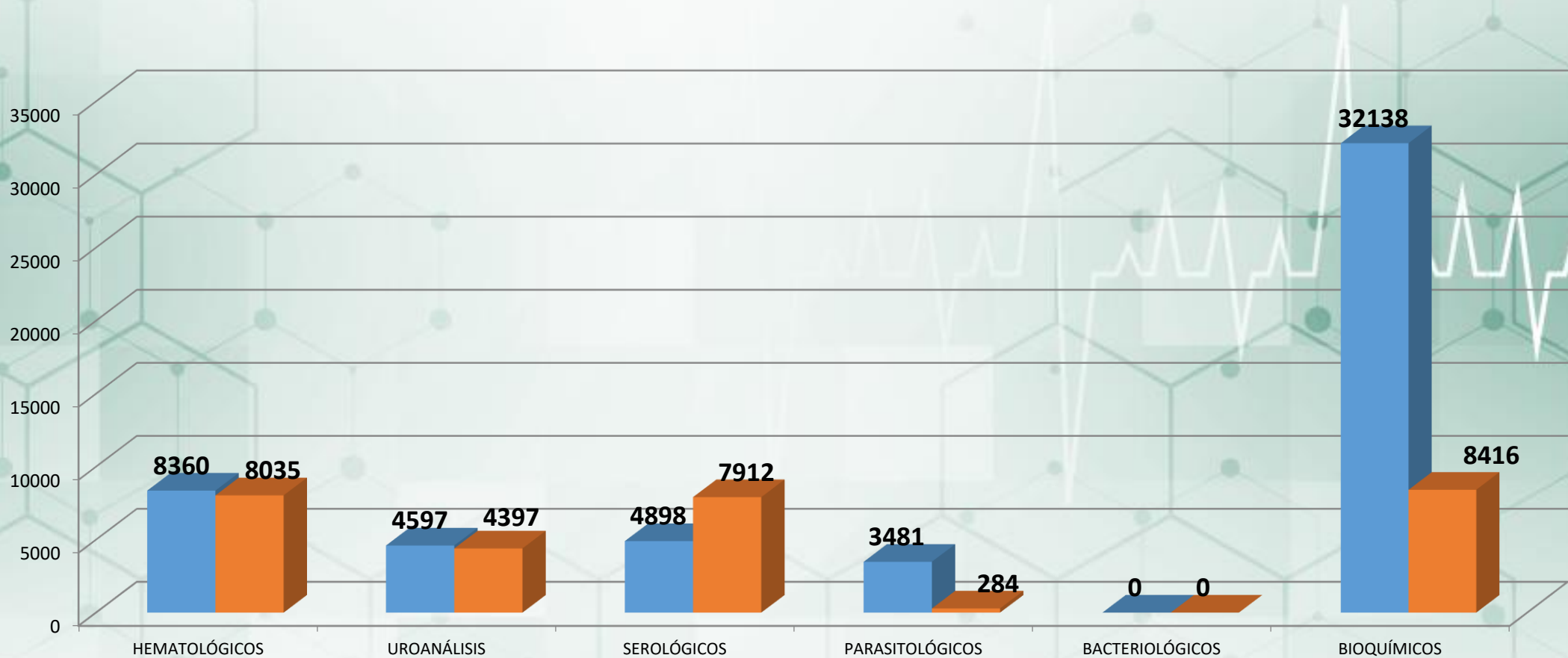
LABORATORIOS CLÍNICOS	POLICLÍNICO CENTRAL	PRE EMPLEO	POLI NORTE (TOMA DE MUESTRAS)	HOSPITAL E. SETÓN		
				POBL. PROTEGIDA	POBL. PROTEGIDA A EMERGENCIAS	POBL. PROTEGIDA HOSPITALIZADOS
TIPO DE ANÁLISIS	POBL. PROTEGIDA	PRE EMPLEO	POBL. PROTEGIDA	POBL. PROTEGIDA CONS.EXTERN A	POBL. PROTEGIDA A EMERGENCIAS	POBL. PROTEGIDA HOSPITALIZADOS
HEMATOLÓGICOS	8.360	8.035	3.591	13.462	7.616	7.302
UROANÁLISIS	4.597	4.397	2.916	8.016	4.391	1.604
SEROLÓGICOS	4.898	7.912	3.152	8.265	3.125	2.800
PARASITOLÓGICOS	3.481	284	1.025	2.867	5.128	750
BACTEROLÓGICOS	0	0	1.029	4.258	2.047	1.620
BIOQUÍMICOS	32.138	8.416	17.257	53.537	13.597	20.094



PROYECCIÓN DE LABORATORIO POLICLÍNICO CENTRAL

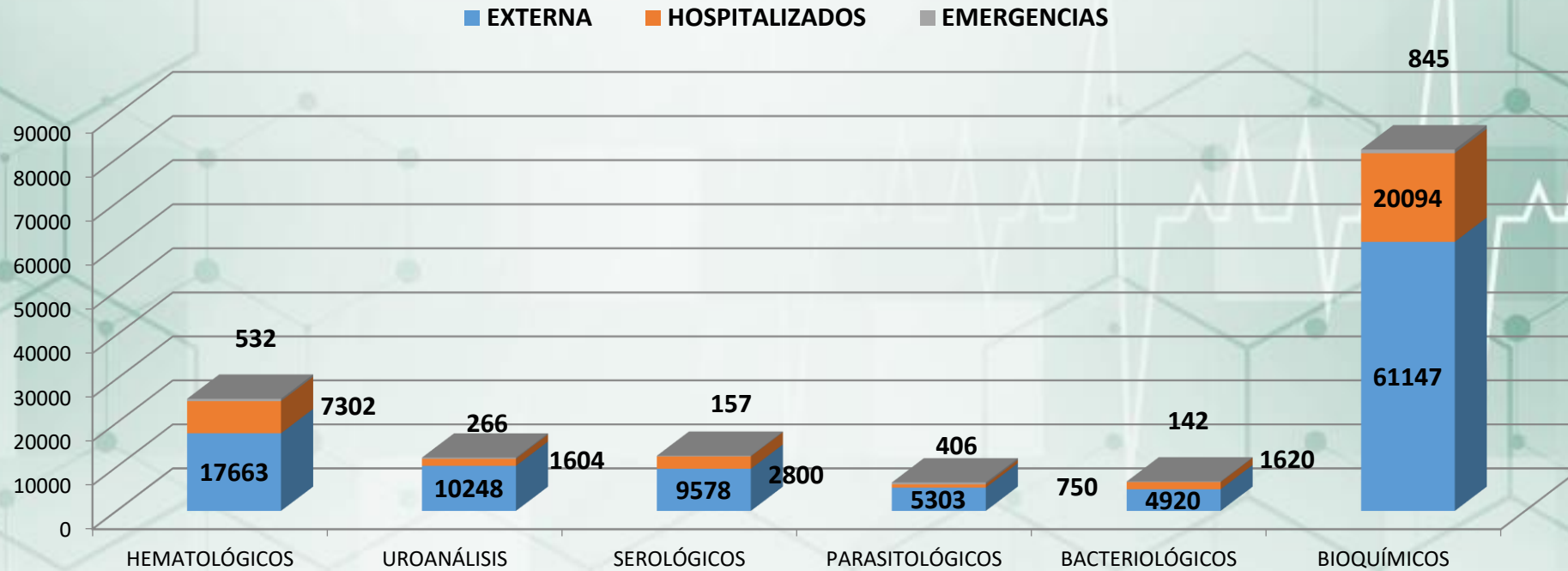
■ POLICLÍNICO CENTRAL POBLACIÓN PROTEGIDA

■ PRE - POST EMPLEO





PROYECCIÓN DE LABORATORIO EN HOSPITAL SETON DE LA POBLACIÓN PROTEGIDA





caja petrolera de salud

FARMACIA



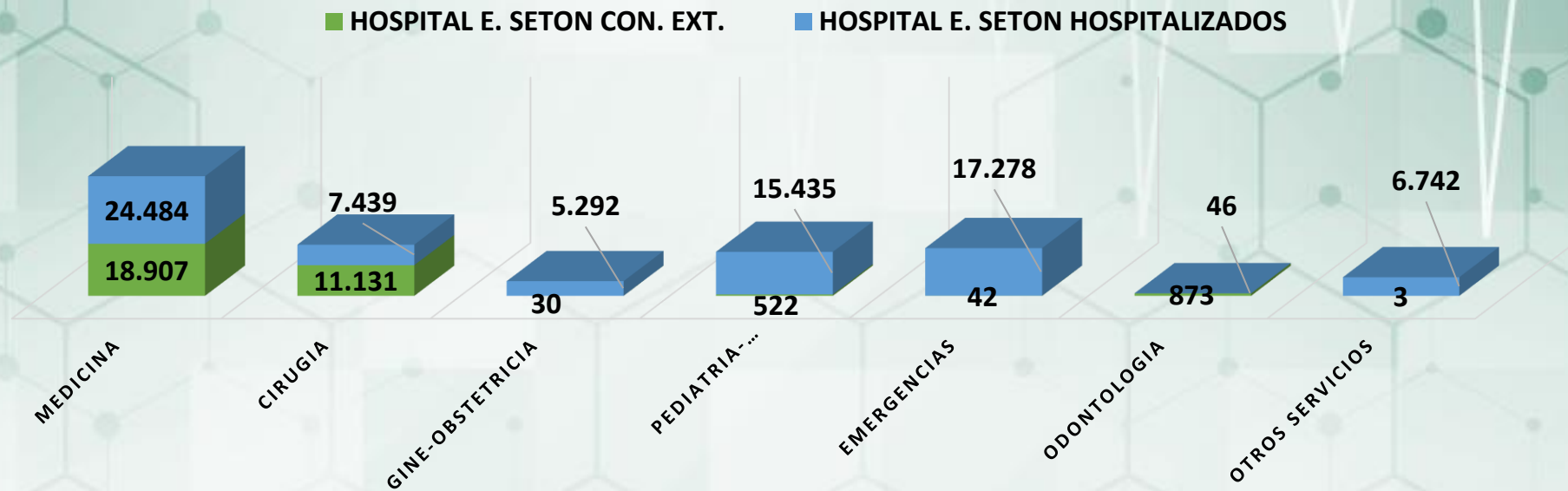
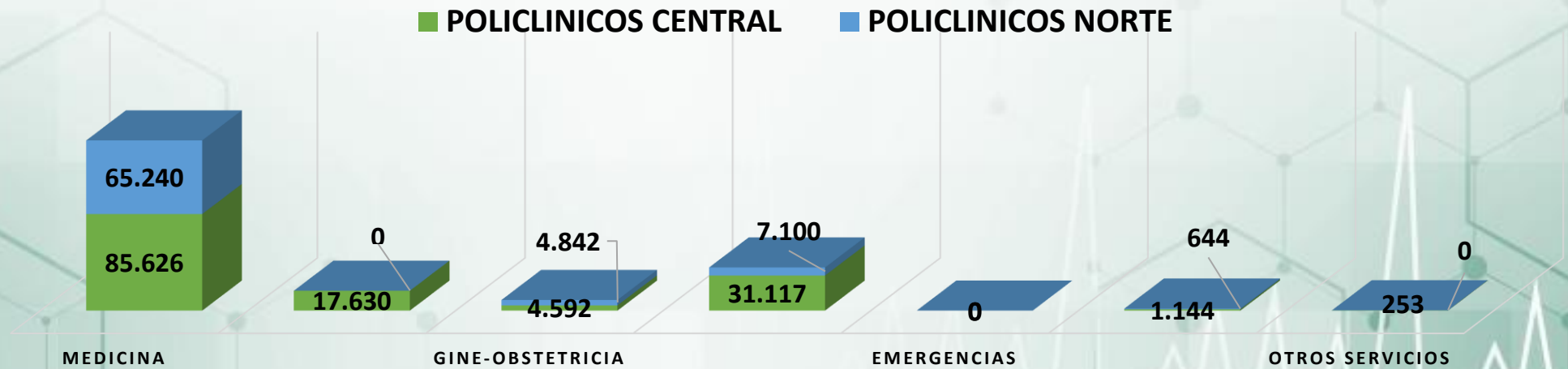


PROYECCIÓN EN FARMACIA

SERVICIO	FARMACIA (MEDICAMENTOS)			
	POLICLÍNICOS		HOSPITAL E. SETÓN	
	CENTRAL	NORTE	CON. EXT.	HOSPITALIZADOS
MEDICINA	85.626	65.240	18.907	24.484
CIRUGÍA	17.630	0	11.131	7.439
GINE-OBSTÉTRICA	4.592	4.842	30	5.292
PEDIATRÍA-NEONATOLOGÍA	31.117	7.100	522	15.435
EMERGENCIAS	0	0	42	17.278
ODONTOLOGÍA	1.144	644	873	46
OTROS SERVICIOS	253	0	3	6.742



PROYECCIÓN DE FARMACIA EN CONSULTA EXTERNA





PRESUPUESTO FARMACIA Y LABORATORIO

	PRESUPUESTO 2020	% PPTO ANUAL
MEDICAMENTOS	9.063.272,00	7%
MEDICAMENTOS EXTRA FORMULARIO	974.606,00	1%
INSUMOS Y MATERIALES LABORATORIO	1.555.535,00	1%



caja petrolera de salud

ÁREA HOSPITALARIA H. ELIZABETH SETÓN





OCUPACIÓN DE CAMAS

ESPECIALIDAD	DOTACIÓN DE CAMAS	DÍAS CAMA ANUAL	%
MEDICINA	23	8.395	36
CIRUGÍA	17	6.205	27
GINECOLOGÍA	12	4.380	19
PEDIATRÍA	8	2.920	13
UTI	3	1.095	5
TOTAL	63	22.995	100 %



caja petrolera de salud

IMAGENOLOGÍA Y OTROS ESTUDIOS DE DIAGNOSTICO



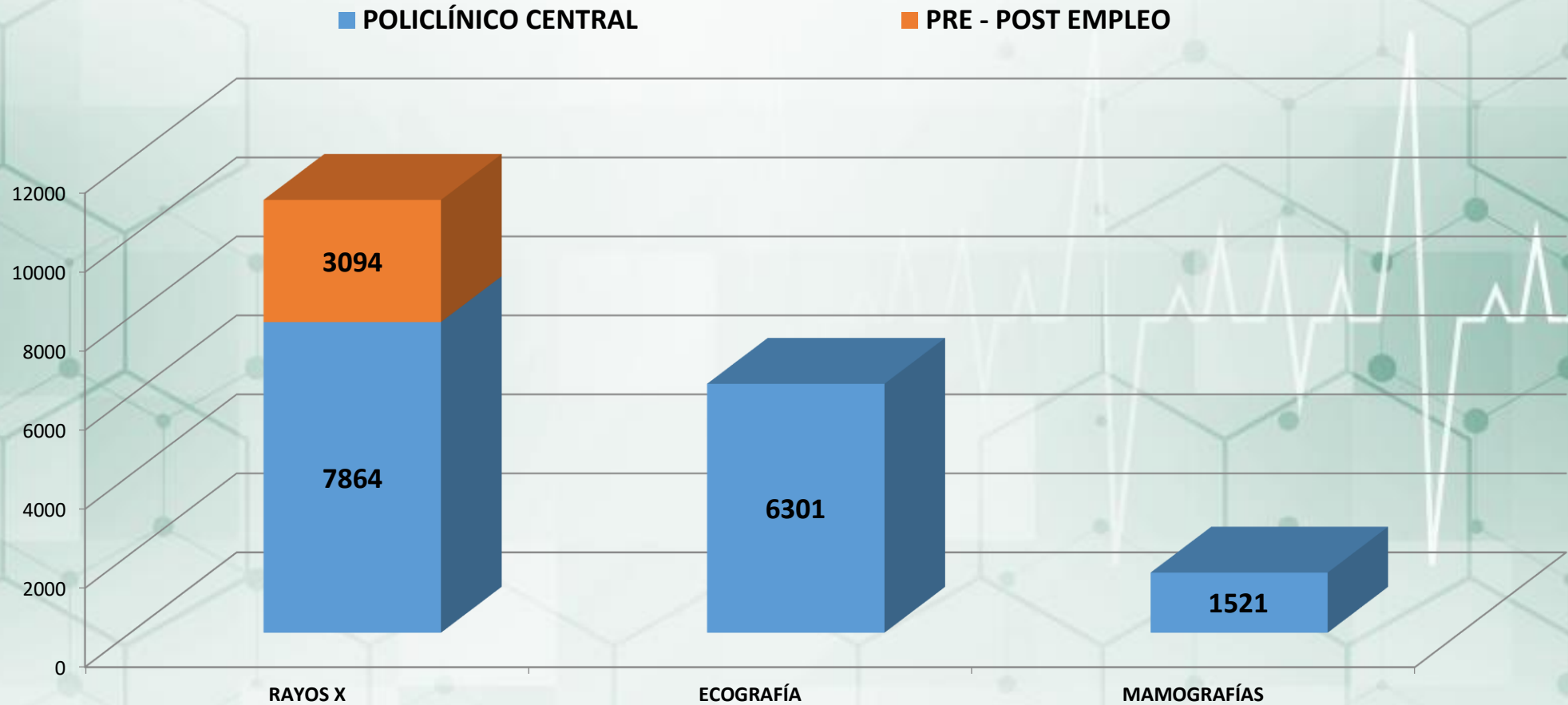


SERVICIO DE IMAGENOLOGÍA

ESTUDIOS					HOSPITAL E. SETÓN	
	POLI CLÍNICO CENTRAL	POLICLÍNICO CENTRAL PRE – POST EMPLEO	POLICONSULTORIO NORTE	POLICONSULTORIO NORTE PRE – POST EMPLEO	CON. EXTERNA	HOSPITALIZADOS
RAYOS X	7.864	3094	22	894	8.920	1.955
ECOGRAFÍA	6.301				6.832	1.088
TOMOGRAFÍAS					2.816	539
MAMOGRAFÍA	1.521				34	1

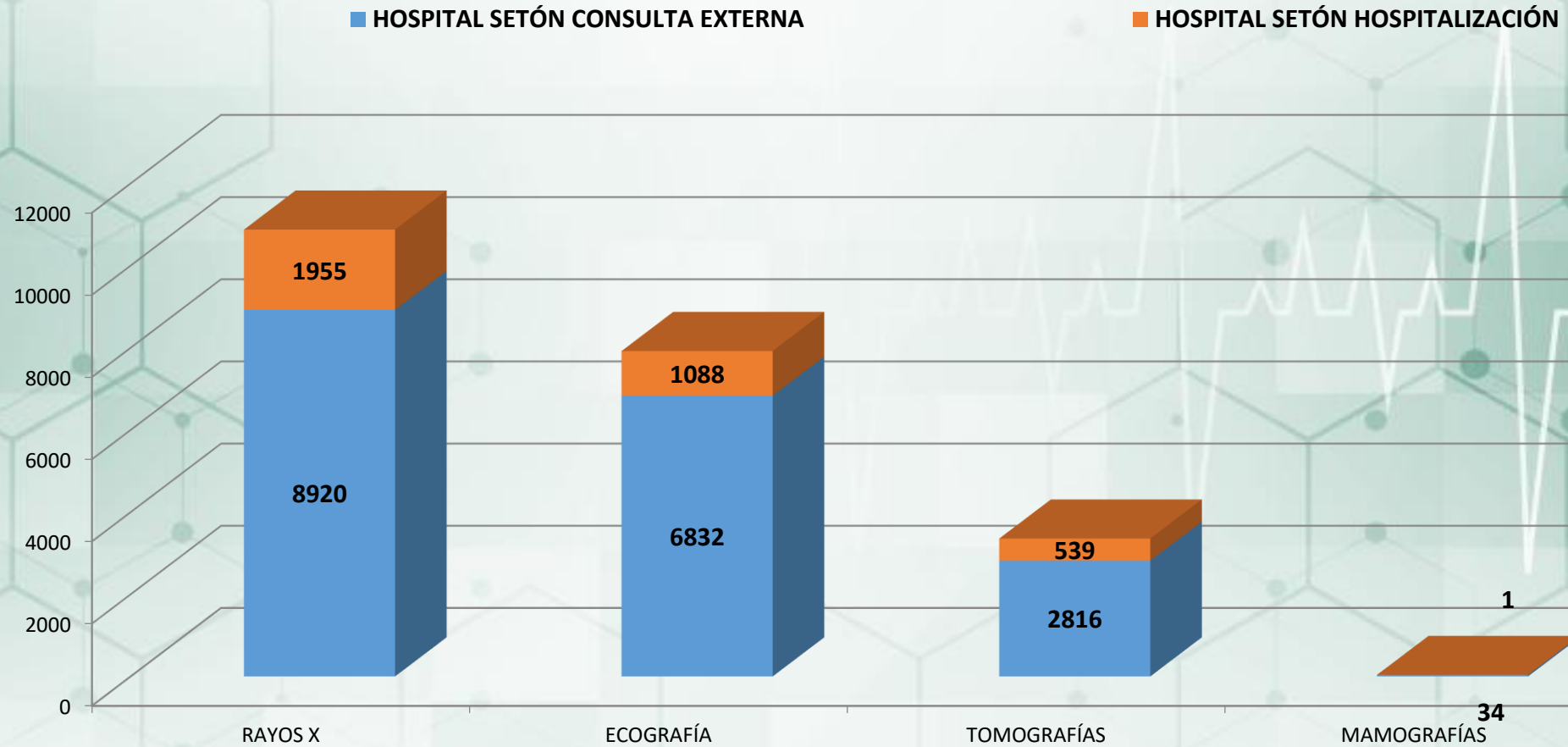


SERVICIO DE IMAGENOLOGÍA





SERVICIO DE IMAGENOLÓGÍA





ESTUDIOS Y PROCEDIMIENTOS DE APOYO DIAGNÓSTICO

ESTUDIOS Y PROCEDIMIENTOS DE APOYO DIAGNÓSTICO			HOSPITAL E. SETÓN	
	POLICLÍNICO CENTRAL	POLICONSULTORIO NORTE	CONS. EXTERNA	HOSPITALIZADOS
ENDOSCOPIA			744	
ELECTROENCEFALOGRAFÍA			294	14
ELECTROCARDIOGRAMA	2.504	241	2.692	1.482
PAPANICOLAU			1.354	
AUDIOMETRÍA	493			
BRONCOSCOPIA				
FONIATRÍA	924			
COLONOSCOPIA			438	

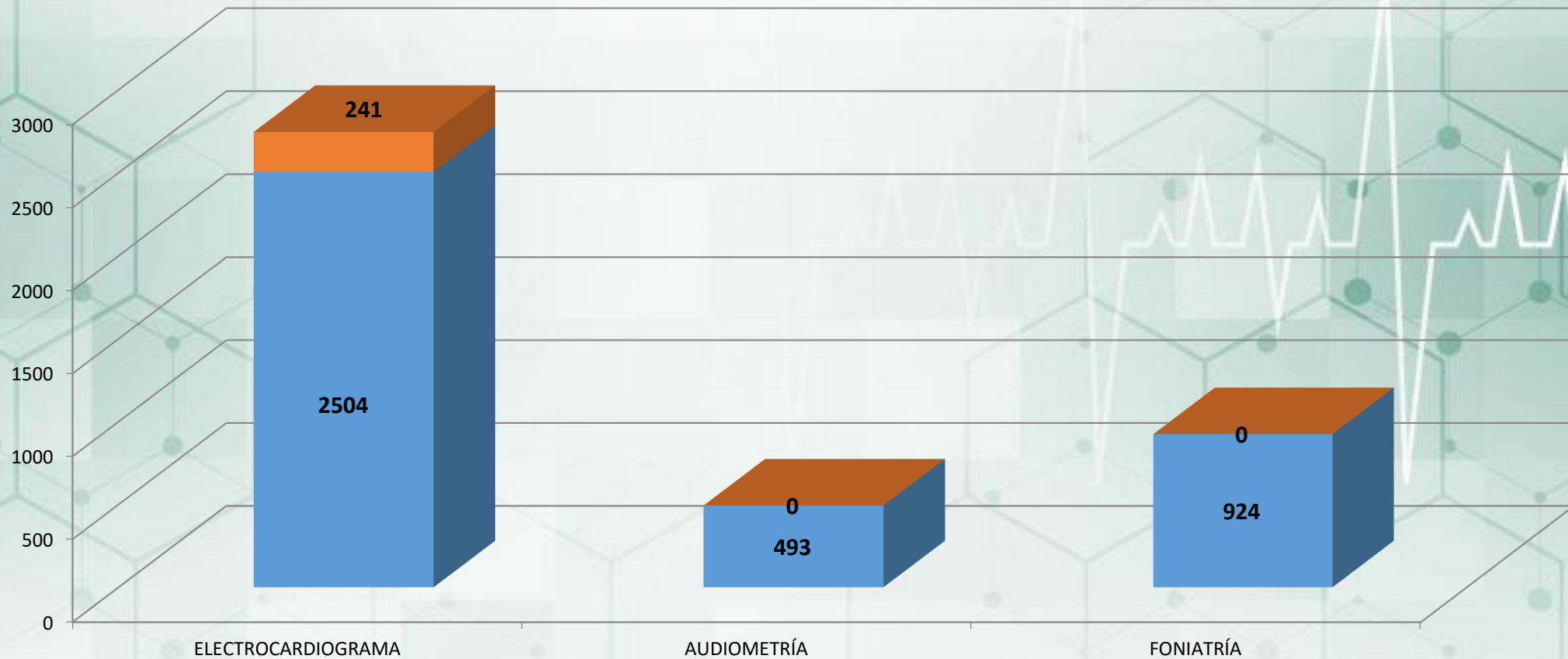


caja petrolera de salud

PROCEDIMIENTOS DE APOYO DIAGNÓSTICO

■ POLICLÍNICO CENTRAL

■ POLICONSULTORIO NORTE

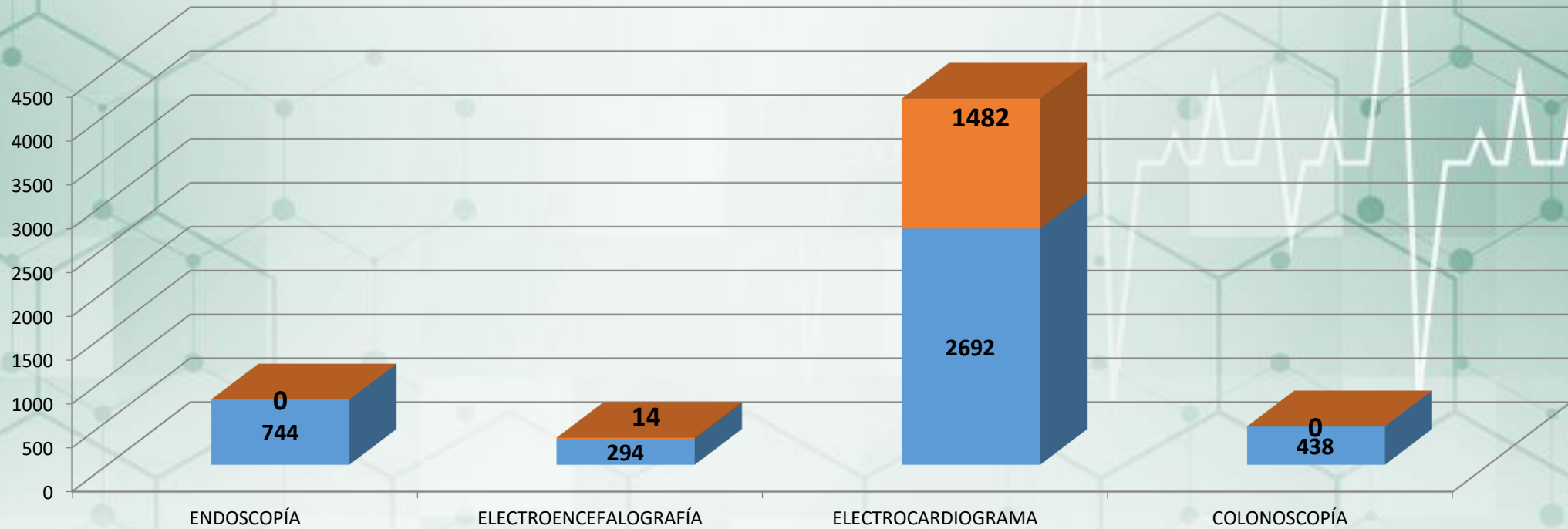




PROCEDIMIENTOS DE APOYO DIAGNÓSTICO

■ HOSPITAL SETÓN CONS. EXTERNA

■ HOSPITAL SETÓN HOSPITALIZADOS





MODIFICACION PRESUPUESTARIA COVID-19

	IMPORTE Bs.
MATERIALES Y SUMINISTROS	400.000,00



caja petrolera de salud

Gracias.....



caja petrolera de salud

GESTIÓN ADMINISTRATIVA 2020

Lic. Lizeth Guzmán Rocha
JEFE DEPARTAMENTAL ADMINISTRATIVO FINANCIERO



Prioridades de Gestión

CODIGO ACP	ACCION DE CORTO PLAZO	RESULTADO ESPERADO	PRESUPUESTO PROGRAMADO	PRODUCTOS
ACP37-2020	Estructurar el Sistema Nacional de Administración Logística de Insumos no médicos.	Sistema Nacional de Administración y Logística de Insumos no médicos implementado y funcionando	73.208.-	Centros de Trabajo abastecidos con materiales y suministros de calidad y con oportunidad (papelería, formularios, material escritorio, insumos computación)



Prioridades de Gestión

CODIGO ACP	ACCION DE CORTO PLAZO	RESULTADO ESPERADO	PRESUPUESTO PROGRAMADO	PRODUCTOS
ACP40-2020	Acción de Corto Plazo recurrente administrativo	fortalecimiento de la gestión administrativa con transparencia, eficacia y eficiencia en cumplimiento de las obligaciones económicas y financieras en el marco de la normativa vigente.	1'655.199,-	>obligaciones económico financieras cumplidas con economía y puntualidad. (servicios básicos, comisiones bancarias, cajas chicas, publicaciones, courrier, pasajes, viáticos entre otros



Prioridades de Gestión

CODIGO ACP	ACCION DE CORTO PLAZO	RESULTADO ESPERADO	PRESUPUESTO PROGRAMADO	PRODUCTOS
ACP43-2020	Controlar las Transferencias económicas y presupuestarias	Control de Transferencias económicas y presupuestarias.	6'802.126.-	Aportes al Ministerio de Economía y ASUSS



Prioridades de Gestión

CODIGO ACP	ACCION DE CORTO PLAZO	RESULTADO ESPERADO	PRESUPUESTO PROGRAMADO	PRODUCTOS
ACP44-2020	Realizar la Previsión de obligaciones económicas, financieras y presupuestarias institucionales.	Previsión de obligaciones económicas, financieras y presupuestarias institucionales.	1'068.092	Beneficios Sociales Cancelados según normativa



caja petrolera de salud

PRINCIPIO DE EQUILIBRIO



130,988,388

Recursos

130,988,388

Gastos



PRESUPUESTO DE RECURSOS

DESCRIPCIÓN		PRESUPUESTO	%
VENTA DE BIENES Y SERVICIOS DE LAS ADM. PUBLICAS		4,834,025	3.69%
TASAS, DERECHOS Y OTROS INGRESOS		979,336	0.75%
	Multas	556,945	0.43%
	Intereses Penales	52,789	0.04%
	Otros Ingresos no Especificados	369,602	0.28%
CONTRIBUCIONES A LA SEGURIDAD SOCIAL		123,675,027	94.42%
	Del Sector Publico	21,966,398	16.77%
	Del Sector Privado	101,082,597	77.17%
	Contribuciones Voluntarias	626,032	0.48%
DISMINUCION Y COBRO DE OTROS ACTIVOS FINANCIEROS		1,500,000	1.15%
TOTALES		130,988,388	100.0%



PRESUPUESTO DE GASTOS

DESCRIPCIÓN	PRESUPUESTO	%
SERVICIOS PERSONALES	74,884,314	57%
SERVICIOS NO PERSONALES	16,159,925	12%
MATERIALES Y SUMINISTROS	22,547,401	17%
ACTIVOS REALES	4,722,387	4%
SERVICIO DE LA DEUDA PUBLICA Y DISMINUC.	1,068,092	1%
TRANSFERENCIAS	6,802,126	5%
IMPUESTOS, REGALIAS Y TASAS	628,423	0%
OTROS GASTOS	4,175,720	3%
TOTAL:	130,988,388	100%



caja petrolera de salud

PRESUPUESTO DE GASTOS

ADMINISTRACIÓN

APERTURA PROGRAMÁTICA 00000001

DESCRIPCIÓN	PRESUPUESTO	%
SERVICIOS PERSONALES	4,454,320	71%
SERVICIOS NO PERSONALES	1,483,967	24%
MATERIALES Y SUMINISTROS	342,640	5%
TOTAL	6,280,927	100%



PRESUPUESTO DE GASTOS

SERVICIO DE CONSULTA EXTERNA Y HOSPITALIZACIÓN

APERTURA PROGRAMÁTICA 72000001

DESCRIPCIÓN	PRESUPUESTO	%
SERVICIOS PERSONALES	70,429,994	61%
SERVICIOS NO PERSONALES	14,675,958	13%
MATERIALES Y SUMINISTROS	22,204,761	19%
ACTIVOS REALES	4,722,387	4%
ACTIVOS FINANCIEROS	0	0%
IMPUESTOS, REGALIAS Y TASAS	628,423	1%
OTROS GASTOS	3,540,760	3%
	116,202,283	100%



PRESUPUESTO DE GASTOS DETALLE DE SERVICIOS NO PERSONALES GRUPO 20000

DESCRIPCIÓN	PRESUPUESTO	%
Servicios Básicos	1,097,251	7%
Servicios de Transporte y Seguros	2,905,209	18%
Alquileres	252,000	2%
Instalación, Mantenimiento y Reparaciones	1,617,717	10%
Servicios Profesionales y Comerciales	7,243,604	45%
Otros Servicios No Personales	3,027,144	19%
TOTAL	16,142,925	100%



PRESUPUESTO DE GASTOS DETALLE DE MATERIALES Y SUMINISTROS GRUPO 30000

DESCRIPCIÓN	PRESUPUESTO	%
Alimentos	3,187,185	14%
Productos de Papel, Cartón e Impresos	305,270	1%
Textiles y Vestuario	524,775	2%
Combustibles, Productos Farmacéuticos	17,122,959	76%
Productos Varios	1,407,212	6%
TOTAL	22,547,401	100%

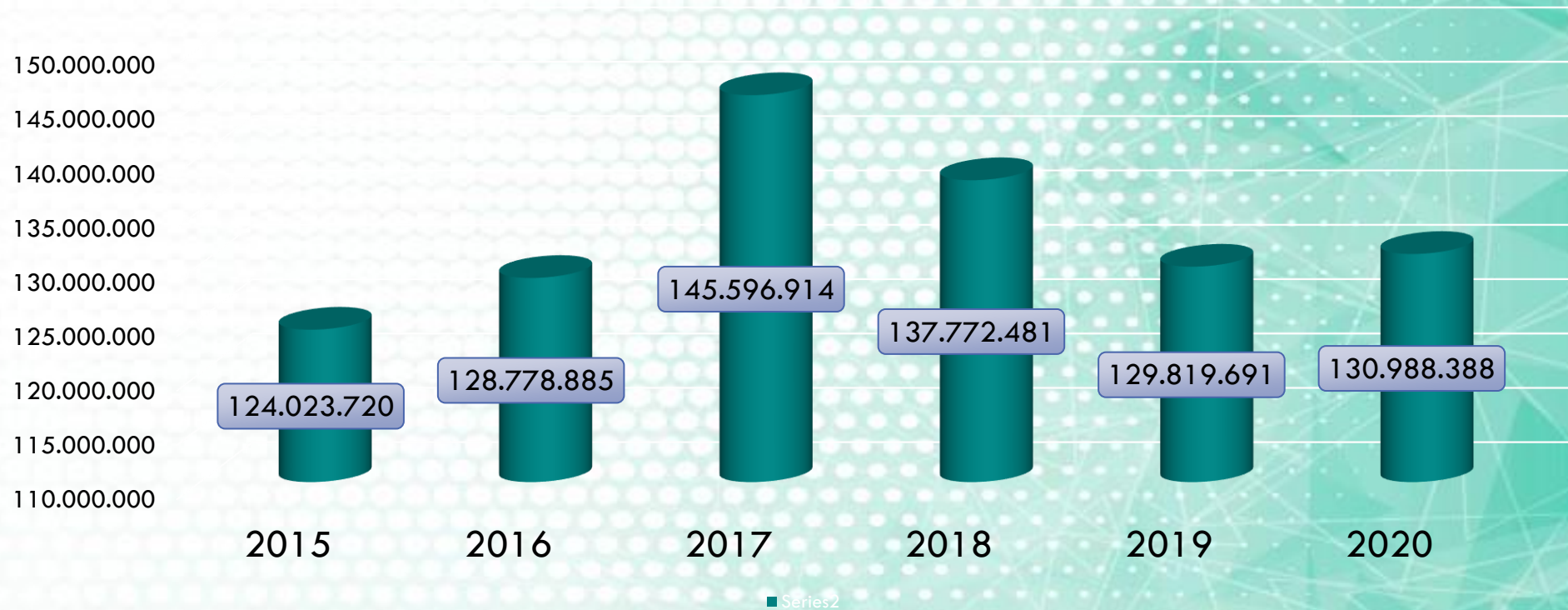


PRESUPUESTO DE GASTOS DETALLE DE ACTIVOS REALES GRUPO 40000

DESCRIPCIÓN	PRESUPUESTO	%
Equipo de Oficina y Muebles	78,370	2%
Equipo de Computacion	149,947	3%
Equipo Medico y de Laboratorio	3,872,701	82%
Equipo de Comunicación	40,960	1%
Otra Maquinaria y Equipo	574,377	12%
Activos Intangibles	6,032	0%
TOTAL	4,722,387	100%



COMPARACIÓN DEL PRESUPUESTO ASIGNADO





PROCESOS DE ADQUISICIÓN

MES	CANTIDAD PROCESOS						TOTAL GENERAL
	CM-I hasta Bs.20.000	CD < 20.000	CM-II hasta Bs. 50.000	ANPE-I hasta Bs.200.000	ANPE-II hasta Bs.1.000.000	CD > 20.000	
ENERO	5	1					6
FEBRERO	24		10	10	3	2	49
MARZO	18		13	12	8		51
ABRIL	20		12	5	1		38
MAYO	10		4	6	2		22
JUNIO	11		3	3	1		18
JULIO				5			5
AGOSTO	1		2	1			4
SEPTIEMBRE				1			1
NOVIEMBRE	2						2
TOTAL :	91	1	44	43	15	2	196
IMPORTE :	869.928,53	12.600,00	1.623.363,00	4.911.813,00	7.088.840,00	265.650,00	14.772.194,53



MANTENIMIENTO E INFRAESTRUCTURA

DESCRIPCIÓN	PROGRAMADO	%
MANTENIMIENTO GALPON FARMACIA	53,504	8%
MANTENIMIENTO AMBIENTES PATOLOGIA -LABORATORIO-ECOGRAFIA-FISIOTERAPIA	153,185	23%
AGUA DE VERTIENTE	54,750	8%
MANTENIMIENTO PREVENTIVO Y CORRECTIVO ASCENSORES HOSPITAL/POLICLINICO CENTRAL	30,828	5%
GASES MEDICINALES (OXIGENO MEDICINAL)	203,000	31%
MANTENIMIENTO PREVENTIVO Y CORRECTIVO AIRES ACONDICIONADOS HOSPITAL/POLICLINICO CENTRAL	15,000	2%
GASES MEDICINALES (NITROGENO Y CO2)	20,000	3%
MATERIAL PLASTICO Y DE CONSTRUCCION	20,000	3%
MALLA MILIMETRICA	10,000	2%
MATERIAL DE CONSTRUCCION	15,000	2%
SERVICIO MANTENIMIENTO Y REFACCION KARDEX FICHAJE	30,000	5%
SERVICIO DE MANTENIMIENTO PINTURA INTERIOR – EXTERIOR LATEX	60,000	9%
	665,267	100%



Prioridades de Gestión

CODIGO ACP	ACCION DE CORTO PLAZO	RESULTADO ESPERADO	PRESUPUESTO PROGRAMADO	PRODUCTOS
ACP36-2020	Fortalecer la Gestión del RR.HH. administrativo..	Recurso Humano Administrativo con formación y remuneración acorde a responsabilidad y adecuado ambiente laboral	4'544.320	<ul style="list-style-type: none">>Cumplimiento de la normativa laboral vigente>cancelación de haberes, bonos y otros mensuales>dotación de uniforme y ropa de trabajo Institucional



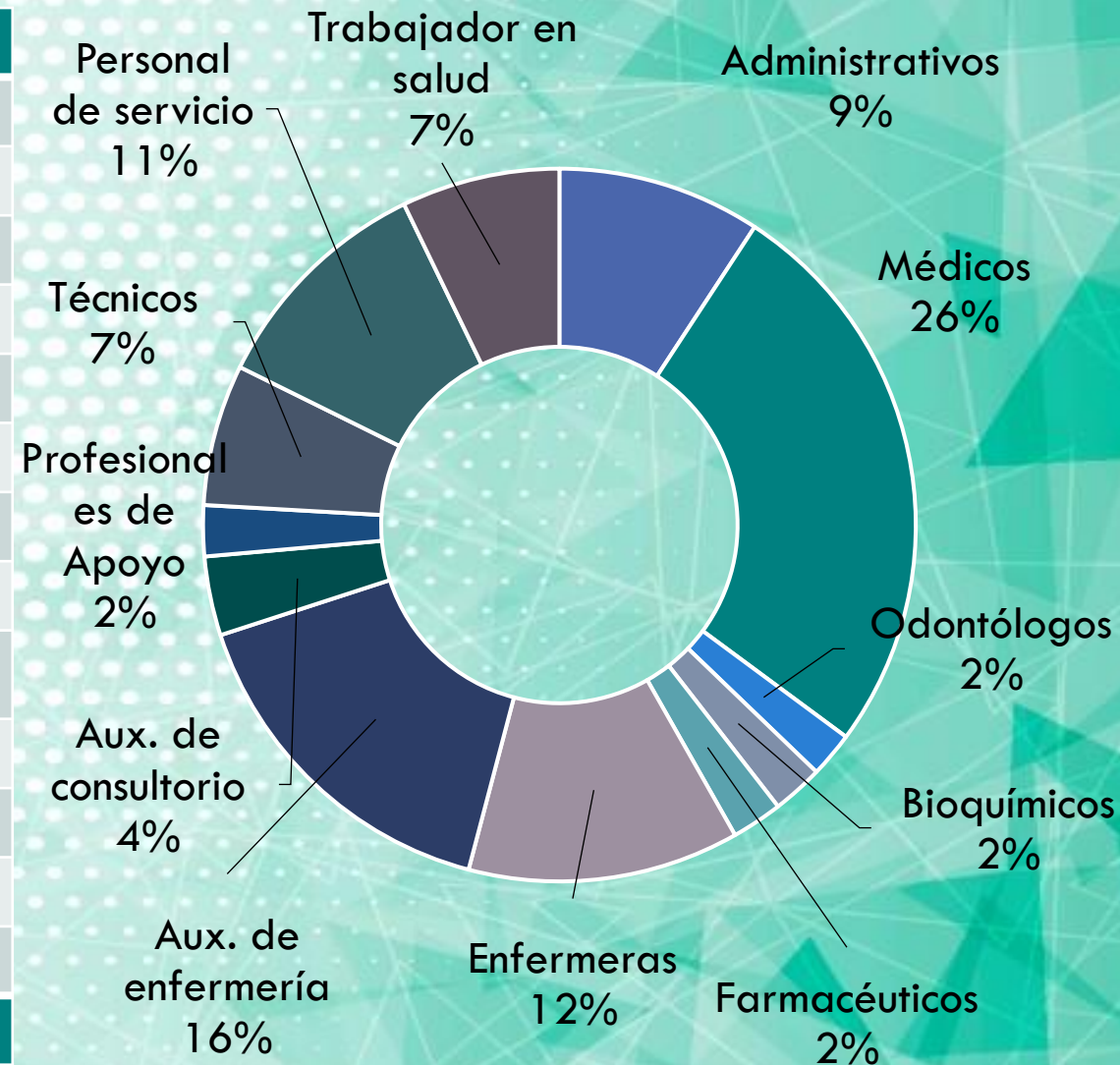
Prioridades de Gestión

CODIGO ACP	ACCION DE CORTO PLAZO	RESULTADO ESPERADO	PRESUPUESTO PROGRAMADO	PRODUCTOS
ACP38-2020	Fortalecer la Gestión de Talento Humano administrativo	Recursos humanos con competencias adquiridas en función a los objetivos de las áreas responsables de los proyectos institucionales.	8.200.-	Recurso Humano Capacitado bajo el cumplimiento del Reglamento Interno de Capacitación.



RECURSOS HUMANOS

DETALLE	2016	2017	2018	2019	2020
Administrativos	37	37	36	36	36
Médicos	100	101	99	101	101
Odontólogos	8	8	8	8	8
Bioquímicos	9	9	9	9	9
Farmacéuticos	9	9	9	9	9
Enfermeras	47	49	47	48	48
Aux. de enfermería	62	62	60	62	62
Aux. de consultorio	14	14	14	14	14
Profesionales de Apoyo	9	9	9	9	9
Técnicos	25	25	25	25	25
Personal de servicio	40	39	39	41	41
Trabajador en salud	28	28	28	28	28
TOTAL	388	390	383	383	383
INCREMENTO	11	2	-7	7	0





AUDITORIAS PROGRAMADAS

EMPRESA	AUDITOR
ALARCON S.R.L.	LIC. ELID GUTIERREZ
AUTO FRANCIA S.R.L.	LIC. LENA VEGA
SILDEC S.R.L.	LIC. LENA VEGA
BOLIEVE S.R.L.	LIC. ELID GUTIERREZ
CAMSA IND. Y COMERCIO S.A	LIC. ELID GUTIERREZ
NOVA MODA DISTRIBUIDORA DE CALZADOS	LIC. LENA VEGA
PAPELES Y CARTONES LTDA	LIC. LENA VEGA
GALA DEPORTE S.R.L.	LIC. LENA VEGA
FERNANDEZ POMMIR GUILLEN	LIC. ELID GUTIERREZ
CONSULTORA DE NEGOCIOS UNIGRU SRL	LIC. ELID GUTIERREZ



PROCESOS LEGALES

PROCESOS	CANTIDAD
PROCESOS COACTIVOS SOCIALES	125
EJECUTIVOS SOCIALES	5
CONTENCIOSO ADMINISTRATIVO	1
LABORAL	1
TOTAL	132



caja petrolera de salud

Gracias.....